



CREDEMVITA

CREDEMVITA OPPORTUNITA'

(Tariffa 60063)

Reggio Emilia, 29 febbraio 2016

Oggetto: aggiornamento Parte II del Prospetto d'Offerta

Gentile Cliente,

con il presente documento Credemvita le trasmette la Parte II del Prospetto d'Offerta con i dati periodici, in essa contenuti, aggiornati.

Credemvita SpA

Società con unico socio, soggetta ad attività di direzione e coordinamento (ex art. 2497 bis c.c.) da parte di Credito Emiliano S.p.A. Capitale interamente versato di euro 71.600.160 - REA n° 185343 presso la Camera di Commercio di Reggio Emilia - Registro delle Imprese di Reggio Emilia - Codice Fiscale e Partita IVA 01437550351 - Iscrizione all'Albo delle Imprese di Assicurazione n° 1.00105 - Sede Legale e Direzione Via Mirabello, 2 42122 Reggio Emilia (Italia) - Tel: +39 0522 586000 - Fax: +39 0522 452704 www.credemvita.it - info@credemvita.it - PEC: info@pec.credemvita.it

Credemvita ha adottato un Modello ai sensi del D.Lgs. 231/2001 e specifici standard di comportamento per i quali si rimanda alla "Comunicazione standard etici" consultabile sul sito www.credemvita.it





CREDEMVITA

PARTE II DEL PROSPETTO D'OFFERTA

ILLUSTRAZIONE DEI DATI STORICI DI RISCHIO-RENDIMENTO E COSTI EFFETTIVI DELL'INVESTIMENTO

Fondo interno CREDEMVITA Risparmio

DATI PERIODICI DI RISCHIO-RENDIMENTO DEL FONDO INTERNO OGGETTO DELL'INVESTIMENTO FINANZIARIO

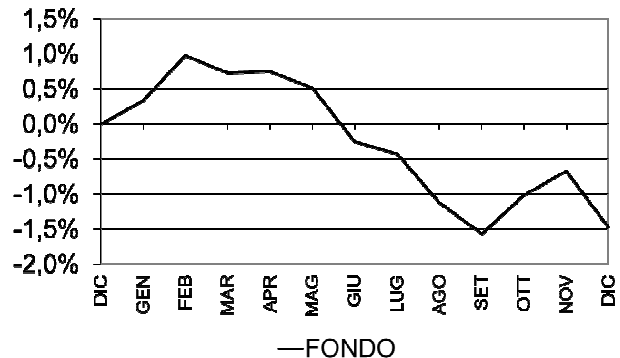
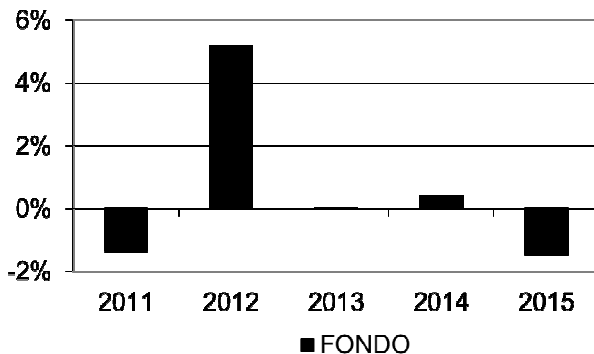
La data di inizio operatività del Fondo Interno è 18/05/2010.

Il periodo previsto di durata del Fondo Interno è fino al 31/12/2100.

Il patrimonio netto del Fondo Interno al 31/12/2015 è pari a 18.912.273,45 euro.

Il valore della quota del Fondo Interno al 31/12/2015 è 10,29.

Di seguito si riportano i dati storici di rendimento del Fondo Interno.



Rendimento medio annuo composto	A 3 anni	A 5 anni
Fondo interno CREDEMVITA Risparmio	-0,34%	0,54%

Nel corso del 2015 il rendimento del Fondo Interno è stato pari a -1,47%.

La tipologia di gestione del Fondo Interno (flessibile) non consente di individuare un benchmark rappresentativo della politica di gestione adottata. In luogo del benchmark viene individuata una misura di rischio alternativa (VaR) pari a un intorno di -2,60% calcolato con un orizzonte temporale pari a 1 mese con un livello di probabilità (intervallo di confidenza) del 99%.

Di seguito si riporta l'andamento della misura di rischio alternativa (VaR) nell'anno solare 2015.

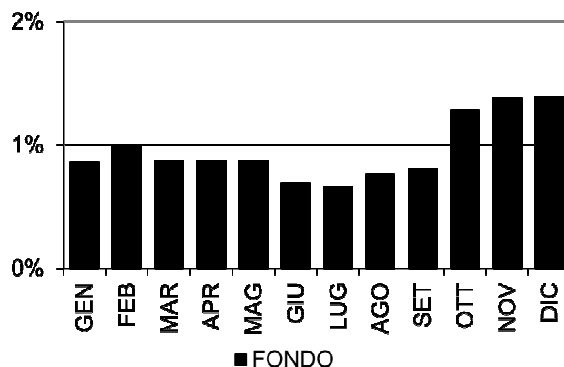
Credemvita SpA

Società con unico socio, soggetta ad attività di direzione e coordinamento (ex art. 2497 bis c.c.) da parte di Credito Emiliano S.p.A. Capitale interamente versato di euro 71.600.160 - REA n° 185343 presso la Camera di Commercio di Reggio Emilia - Registro delle Imprese di Reggio Emilia - Codice Fiscale e Partita IVA 01437550351 - Iscrizione all'Albo delle Imprese di Assicurazione n° 1.00105 - Sede Legale e Direzione Via Mirabello, 2 42122 Reggio Emilia (Italia) - Tel: +39 0522 586000 - Fax: +39 0522 452704 www.credemvita.it - info@credemvita.it - PEC: info@pec.credemvita.it
Credemvita ha adottato un Modello ai sensi del D.Lgs. 231/2001 e specifici standard di comportamento per i quali si rimanda alla "Comunicazione standard etici" consultabile sul sito www.credemvita.it





CREDEMVITA



Il gestore del Fondo Interno è Credemvita Spa con sede legale in via Mirabello 2, 42122, Reggio Emilia, ITALIA – appartenente al Gruppo Credito Emiliano Spa. Il gestore delegato è Euromobiliare Asset Management SGR Spa con sede legale in Corso Monforte 34, 20122, Milano, ITALIA - appartenente al Gruppo Credito Emiliano Spa.

Una parte delle commissioni di gestione del Fondo Interno viene retrocessa ai distributori, nella seguente tabella si riporta il dato relativo all'anno 2015:

Quota-parte delle commissioni di gestione retrocessa ai distributori	64,58%
--	--------

Non sono previste retrocessioni ai distributori con riferimento agli altri costi diversi dalle commissioni di gestione.

TOTAL EXPENSE RATIO (TER): COSTI E SPESE EFFETTIVI DEL FONDO INTERNO

Il Total Expenses Ratio (TER), rappresenta il rapporto percentuale tra i costi posti a carico del fondo e il patrimonio medio rilevato in coerenza con la periodicità di valorizzazione dello stesso.

Pertanto tale indicatore fornisce una misura dei costi che mediamente hanno gravato sul patrimonio del fondo: si evidenzia, tuttavia, che la quantificazione del TER riguarda esclusivamente i costi gravanti sul fondo e non tiene conto di quelli gravanti direttamente sul Contraente.

Nel calcolo del TER non si tiene conto dei costi di negoziazione e degli oneri fiscali che hanno gravato sul Fondo Interno.

Il TER, nell'anno 2015, del presente Fondo Interno, è stato pari a 1,78%.

Credemvita Spa

Società con unico socio, soggetta ad attività di direzione e coordinamento (ex art. 2497 bis c.c.) da parte di Credito Emiliano S.p.A. Capitale interamente versato di euro 71.600.160 - REA n° 185343 presso la Camera di Commercio di Reggio Emilia - Registro delle Imprese di Reggio Emilia - Codice Fiscale e Partita IVA 01437550351 - Iscrizione all'Albo delle Imprese di Assicurazione n° 1.00105 - Sede Legale e Direzione Via Mirabello, 2 42122 Reggio Emilia (Italia) - Tel: +39 0522 586000 - Fax: +39 0522 452704 www.credemvita.it - info@credemvita.it - PEC: info@pec.credemvita.it
Credemvita ha adottato un Modello ai sensi del D.Lgs. 231/2001 e specifici standard di comportamento per i quali si rimanda alla "Comunicazione standard etici" consultabile sul sito www.credemvita.it





CREDEMVITA

Si da evidenza che nel calcolo del TER sono considerati i seguenti costi:

Costi e spese a carico fondo interno	2013	2014	2015
Commissioni di gestione	1,20%	1,20%	1,20%
Commissioni di incentivo	-	-	-
TER degli OICR sottostanti	0,67%	0,71%	0,55%
Spese di amministrazione e di custodia	-	-	-
Spese di revisione e certificazione	0,01%	0,01%	0,02%
Spese legali e giudiziarie	-	-	-
Spese di pubblicazione del valore della quota	-	0,01%	0,01%
Altri costi gravanti sul fondo	-	-	-
TOTALE	1,88%	1,93%	1,78%

ALTRE INFORMAZIONI

Per quanto riguarda il presente Fondo interno, non sono state effettuate compravendite di strumenti finanziari tramite intermediari negozianti del gruppo di appartenenza della Società.

Fondo interno CREDEMVITA Soluzione 97

DATI PERIODICI DI RISCHIO-RENDIMENTO DEL FONDO INTERNO OGGETTO DELL'INVESTIMENTO FINANZIARIO

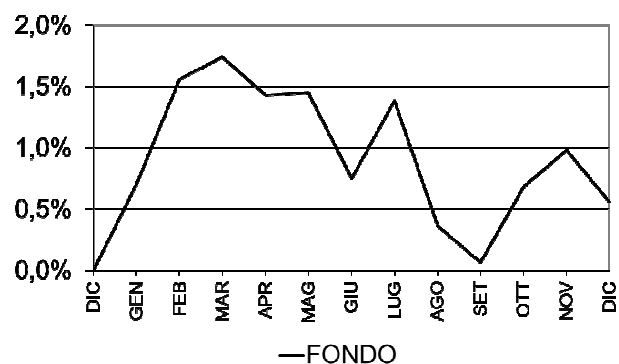
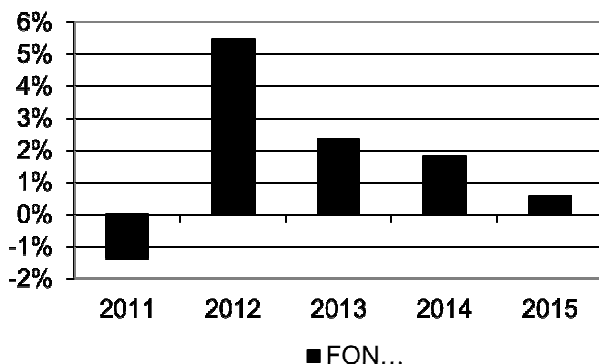
La data di inizio operatività del Fondo Interno è 18/05/2010.

Il periodo previsto di durata del Fondo Interno è fino al 31/12/2100.

Il patrimonio netto del Fondo Interno al 31/12/2015 è pari a 14.130.628,95 euro.

Il valore della quota del Fondo Interno al 31/12/2015 è 10,747.

Di seguito si riportano i dati storici di rendimento del Fondo Interno.



Credemvita SpA

Società con unico socio, soggetta ad attività di direzione e coordinamento (ex art. 2497 bis c.c.) da parte di Credito Emiliano S.p.A. Capitale interamente versato di euro 71.600.160 - REA n° 185343 presso la Camera di Commercio di Reggio Emilia - Registro delle Imprese di Reggio Emilia - Codice Fiscale e Partita IVA 01437550351 - Iscrizione all'Albo delle Imprese di Assicurazione n° 1.00105 - Sede Legale e Direzione Via Mirabello, 2 42122 Reggio Emilia (Italia) - Tel: +39 0522 586000 - Fax: +39 0522 452704 www.credemvita.it - info@credemvita.it - PEC: info@pec.credemvita.it
Credemvita ha adottato un Modello ai sensi del D.Lgs. 231/2001 e specifici standard di comportamento per i quali si rimanda alla "Comunicazione standard etici" consultabile sul sito www.credemvita.it





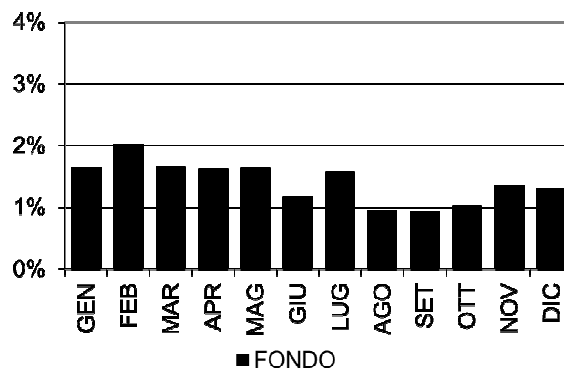
CREDEMVITA

Rendimento medio annuo composto	A 3 anni	A 5 anni
Fondo interno CREDEMVITA Soluzione 97	0,11%	0,86%

Nel corso del 2015 il rendimento del Fondo Interno è stato pari a 0,56%.

La tipologia di gestione del Fondo Interno (flessibile) non consente di individuare un benchmark rappresentativo della politica di gestione adottata. In luogo del benchmark viene individuata una misura di rischio alternativa (VaR) pari a un intorno di - 4,00% calcolato con un orizzonte temporale pari a 1 mese con un livello di probabilità (intervallo di confidenza) del 99%.

Di seguito si riporta l'andamento della misura di rischio alternativa (VaR) nell'anno solare 2015.



Il gestore del Fondo Interno è Credemvita Spa con sede legale in via Mirabello 2, 42122, Reggio Emilia, ITALIA – appartenente al Gruppo Credito Emiliano Spa. Il gestore delegato è Euromobiliare Asset Management SGR Spa con sede legale in Corso Monforte 34, 20122, Milano, ITALIA - appartenente al Gruppo Credito Emiliano Spa.

Una parte delle commissioni di gestione del Fondo Interno viene retrocessa ai distributori, nella seguente tabella si riporta il dato relativo all'anno 2015:

Quota-parte delle commissioni di gestione retrocessa ai distributori	64,58%
--	--------

Non sono previste retrocessioni ai distributori con riferimento agli altri costi diversi dalle commissioni di gestione.

TOTAL EXPENSE RATIO (TER): COSTI E SPESE EFFETTIVI DEL FONDO INTERNO

Il Total Expenses Ratio (TER), rappresenta il rapporto percentuale tra i costi posti a carico del fondo e il patrimonio medio rilevato in coerenza con la periodicità di valorizzazione dello stesso.

Credemvita Spa

Società con unico socio, soggetta ad attività di direzione e coordinamento (ex art. 2497 bis c.c.) da parte di Credito Emiliano S.p.A. Capitale interamente versato di euro 71.600.160 - REA n° 185343 presso la Camera di Commercio di Reggio Emilia - Registro delle Imprese di Reggio Emilia - Codice Fiscale e Partita IVA 01437550351 - Iscrizione all'Albo delle Imprese di Assicurazione n° 1.00105 - Sede Legale e Direzione Via Mirabello, 2 42122 Reggio Emilia (Italia) - Tel: +39 0522 586000 - Fax: +39 0522 452704 www.credemvita.it - info@credemvita.it - PEC: info@pec.credemvita.it
Credemvita ha adottato un Modello ai sensi del D.Lgs. 231/2001 e specifici standard di comportamento per i quali si rimanda alla "Comunicazione standard etici" consultabile sul sito www.credemvita.it





CREDEMVITA

Pertanto tale indicatore fornisce una misura dei costi che mediamente hanno gravato sul patrimonio del fondo: si evidenzia, tuttavia, che la quantificazione del TER riguarda esclusivamente i costi gravanti sul fondo e non tiene conto di quelli gravanti direttamente sul Contraente.

Nel calcolo del TER non si tiene conto dei costi di negoziazione e degli oneri fiscali che hanno gravato sul Fondo Interno.

Il TER, nell'anno 2015, del presente Fondo Interno, è stato pari a 1,27%.

Si da evidenza che nel calcolo del TER sono considerati i seguenti costi:

Costi e spese a carico fondo interno	2013	2014	2015
Commissioni di gestione	1,20%	1,20%	1,20%
Commissioni di incentivo	0,17%	0,13%	-
TER degli OICR sottostanti	0,05%	0,05%	0,03%
Spese di amministrazione e di custodia	-	-	-
Spese di revisione e certificazione	0,01%	0,01%	0,02%
Spese legali e giudiziarie	-	-	-
Spese di pubblicazione del valore della quota	0,01%	0,01%	0,02%
Altri costi gravanti sul fondo	-	-	-
TOTALE	1,44%	1,40%	1,27%

ALTRE INFORMAZIONI

Per quanto riguarda il presente Fondo interno, non sono state effettuate compravendite di strumenti finanziari tramite intermediari negoziatori del gruppo di appartenenza della Società.

Cordiali saluti.

Carlo Antonio Menozzi
Direttore Generale

Credemvita SpA

Società con unico socio, soggetta ad attività di direzione e coordinamento (ex art. 2497 bis c.c.) da parte di Credito Emiliano S.p.A. Capitale interamente versato di euro 71.600.160 - REA n° 185343 presso la Camera di Commercio di Reggio Emilia - Registro delle Imprese di Reggio Emilia - Codice Fiscale e Partita IVA 01437550351 - Iscrizione all'Albo delle Imprese di Assicurazione n° 1.00105 - Sede Legale e Direzione Via Mirabello, 2 42122 Reggio Emilia (Italia) - Tel: +39 0522 586000 - Fax: +39 0522 452704 www.credemvita.it - info@credemvita.it - PEC: info@pec.credemvita.it
Credemvita ha adottato un Modello ai sensi del D.Lgs. 231/2001 e specifici standard di comportamento per i quali si rimanda alla "Comunicazione standard etici" consultabile sul sito www.credemvita.it

