



CREDEMVITA

Reggio Emilia, 18 Giugno 2010

Oggetto: comunicazione ai sottoscrittori di CREDEMVITA UNIT FLESSIBILE (ex DI PIU' UNIT) – Tariffa 60037

Gentile Cliente,

la informiamo che la SICAV EUROMOBILIARE INTERNATIONAL FUND ha disposto, con effetto 28 giugno 2010, la fusione per incorporazione del comparto EUROMOBILIARE INTERNATIONAL FUND QFUND90

nel comparto

EUROMOBILIARE INTERNATIONAL FUND QFUND 90 RELOAD.

Conseguentemente le comunichiamo che da **martedì 22 giugno 2010**, Credemvita modificherà la gamma dei "fondi esterni" disponibili per il prodotto in oggetto, con **EUROMOBILIARE INTERNATIONAL FUND QFUND 90 RELOAD** in luogo di EUROMOBILIARE INTERNATIONAL FUND QFUND90.

Infine, si fa presente che da **mercoledì 23 giugno**:

- saranno consentite operazioni di switch da e verso il nuovo "fondo esterno";
- gli ordini di switch periodico da o verso il fondo EUROMOBILIARE INTERNATIONAL FUND QFUND 90 previsti dal servizio di asset allocation "Invest Plan", vengono effettuati da o verso il fondo EUROMOBILIARE INTERNATIONAL FUND QFUND 90 RELOAD.

Restano invariate tutte le condizioni contrattuali e resta ferma la possibilità per Lei di esercitare il diritto di riscatto totale o parziale del suo contratto in qualsiasi momento.

In allegato alla presente comunicazione le sono fornite tutte le principali informazioni relative al nuovo fondo.

Con i migliori saluti

Giuseppe Rovani

Direttore Generale



CREDEMVITA

Euromobiliare International Fund QFund90 Reload

- a) denominazione del fondo: Euromobiliare International Fund QFund90 Reload
- b) data di inizio di operatività: 16 ottobre 2001. A partire dal 20 Luglio 2009 il comparto EUROPEAN EQUITY ha cambiato denominazione in "QFund90 Reload"
- c) categoria del fondo: Flessibili
- d) valuta di denominazione: euro
- e) finalità del fondo: accrescere il capitale investito e di contenere, entro limiti predefiniti, il rischio di perdita di valore degli investimenti, attraverso l'utilizzo di tecniche di gestione adeguate.
- f) orizzonte temporale minimo consigliato: 5 anni
- g) profilo di rischio del fondo: medio
- h) composizione del fondo
- Le attività nette del Comparto sono investite principalmente in valori mobiliari di tipo azionario e di tipo obbligazionario, in strumenti del mercato monetario, in parti di OICVM e/o di altri OICR che investano in valori a reddito fisso ed in azioni, come definiti nel capitolo 5 del Prospetto della Sicav al punto A intitolato "Limiti d'investimento", emessi da qualsiasi tipo di emittente ed in qualsiasi divisa. Il Comparto potrà ricorrere a tecniche e strumenti con uno scopo diverso da quello della copertura, nei limiti previsti al punto B del capitolo 5 del Prospetto della Sicav. Queste tecniche e strumenti saranno utilizzati unicamente per il perseguimento degli obiettivi del Comparto: essi possono presentare, in determinate circostanze una maggiore volatilità così come una mancanza di liquidità rispetto agli investimenti in valori mobiliari in strumenti del mercato monetario ed in parti di OICVM e/o di OICR. Per quanto concerne gli investimenti denominati in divisa diversa dall'Euro, la Società può utilizzare tecniche di copertura del rischio di cambio. La SICAV è autorizzata, secondo il principio della ripartizione dei rischi, ad investire fino al 100% delle attività nette di ciascun Comparto in valori mobiliari e strumenti del mercato monetario emessi o garantiti da uno stato membro dell'Unione Europea, da suoi enti pubblici territoriali o da organismi internazionali di carattere pubblico di cui facciano parte uno o più stati membri dell'Unione Europea, o da uno stato membro dell'OCSE, a condizione che tali valori appartengano ad almeno sei emissioni distinte e che i valori appartenenti ad una stessa emissione non superino il 30% del Valore Patrimoniale Netto totale del Comparto in questione. Le attività del Comparto potranno essere investite, in via residuale, in valori mobiliari di tipo azionario e di tipo obbligazionario, in strumenti di mercato monetario e in parti di OICVM e/o di altri OICR che investano in valori a reddito fisso ed in azioni emessi da emittenti che esercitano la loro principale attività o con sede nei paesi emergenti. (cfr. paragrafo 6. del Prospetto Fattori di rischio, punto 4 Altri fattori di rischio - Mercati Emergenti). Il Comparto potrà ugualmente detenere liquidità, a titolo accessorio, costituite da depositi bancari presso istituti di credito e strumenti del mercato monetario aventi una durata residua inferiore ai 12 mesi. (Paesi emergenti: si tratta di paesi che presentano un debito pubblico con un rating

Credemvita SpA

Società con unico socio, soggetta ad attività di direzione e coordinamento (ex art. 2497 bis c.c.) da parte di Credito Emiliano S.p.A. Capitale interamente versato di euro 51.600.000 - REA n° 185343 presso la Camera di Commercio di Reggio Emilia - Registro delle Imprese di Reggio Emilia - Codice Fiscale e Partita IVA 01437550351 - Iscrizione all'Albo delle Imprese di Assicurazione n° 1.00105 - Sede Legale e Direzione Via Mirabello, 2 42122 Reggio Emilia (Italia) - Tel: +39 0522 586000 - Fax: +39 0522 452704 www.credemvita.it - info@credemvita.it





CREDEMVITA

inferiore a “BBB-” o “Baa3”, attribuiti dalle agenzie di quotazione indipendenti Standard & Poor’s e Moody’s). Le divise degli investimenti possono essere diverse rispetto alla divisa di riferimento del Comparto.

i) stile gestionale adottato

Il Comparto persegue come obiettivo il contenimento, entro limiti predefiniti, del rischio di perdita di valore degli investimenti, attraverso l’utilizzo di tecniche di gestione adeguate. A questo scopo, la Società adotterà metodologie matematiche e statistiche che giornalmente, limitino la probabilità che il Valore Patrimoniale Netto scenda sotto il 90% del massimo valore raggiunto a partire dal 20 luglio 2009, offrendo la possibilità di mantenere un livello di protezione adeguato degli investimenti. Il Comparto parteciperà alla crescita dei mercati azionari, in coerenza con gli obiettivi fissati per la gestione del Comparto ed il livello di rischio. Resta inteso che la metodologia statistica adottata dalla Società per proteggere gli investimenti effettuati non rappresenta in alcun caso una garanzia per quanto riguarda il rendimento, la crescita o la protezione del capitale nel Comparto.

l) parametro di riferimento (benchmark):

il benchmark del fondo è: 35% indice “Dow Jones Euro Stoxx 50” espresso in Euro e 65% MTS BOT (lordo) espresso in Euro.

“Dow Jones Euro Stoxx 50”: Indice di prezzo ponderato secondo la capitalizzazione di 50 “Blue Chips” europee di paesi aderenti all’Euro.

“MTS BOT (lordo)”: Indice dei Buoni Ordinari del Tesoro italiano negoziati sul mercato telematico dei titoli di Stato con duration indicativa di 5 mesi.

Relazione con il benchmark: massimizzare il rendimento del comparto

m) frequenza del calcolo del Valore Patrimoniale Netto:

ogni giorno lavorativo in Lussemburgo

n) uso di strumenti finanziari derivati:

per la realizzazione degli obiettivi d’investimento descritti in precedenza e nei limiti previsti dal Prospetto Completo della Sicav, l’uso di prodotti derivati non avrà il solo scopo di copertura.

o) soggetto cui è delegata la gestione del fondo:

gestore principale: Credem International (Lux) S.A., 10-12, avenue Pasteur, L-2310 Lussemburgo

gestore delegato: Euromobiliare Asset Management SGR S.p.A., Corso Monforte 34, I-20122 – Milano – ITALIA.

p) società di revisione del fondo:

Deloitte S.A.
560, rue de Neudorf - L-2220 Lussemburgo

Per una completa descrizione si rimanda al Prospetto Informativo di “Euromobiliare International Fund QFUND90 Reload”. Tali documenti possono essere richiesti a Credemvita e possono essere acquisiti accedendo al sito www.credemvita.it.

Costi gravanti sul Fondo Esterno

Il fondo esterno nel quale il Contraente può investire prevede i seguenti costi che, riducendo il valore unitario della quota del fondo stesso, vanno a gravare indirettamente sui Contraenti:

Credemvita SpA

Società con unico socio, soggetta ad attività di direzione e coordinamento (ex art. 2497 bis c.c.) da parte di Credito Emiliano S.p.A. Capitale interamente versato di euro 51.600.000 - REA n° 185343 presso la Camera di Commercio di Reggio Emilia - Registro delle Imprese di Reggio Emilia - Codice Fiscale e Partita IVA 01437550351 - Iscrizione all’Albo delle Imprese di Assicurazione n° 1.00105 - Sede Legale e Direzione Via Mirabello, 2 42122 Reggio Emilia (Italia) - Tel: +39 0522 586000 - Fax: +39 0522 452704 www.credemvita.it - info@credemvita.it





CREDEMVITA

Euromobiliare International Fund QFUND90 Reload	Importo % annuo	Periodicità e modalità di calcolo	Periodicità di prelevamento
Commissione di gestione	Fino al 31/12/2010: max 1,20% Dal 1/01/2011: max 1,00%	giornaliera sul patrimonio del fondo	mensile dal patrimonio del fondo
Costi banca depositaria ed agente amministrativo	max 0,1125%	giornaliera sul patrimonio del fondo	mensile dal patrimonio del fondo
Commissione di overperformance	Non prevista	-----	-----
Costi di collocamento	0,05%	giornaliera sul patrimonio del fondo	trimestrale dal patrimonio del fondo

Gli oneri inerenti l'acquisizione e dismissione delle attività finanziari oggetto di investimento dei fondi esterni non sono quantificabili a priori in quanto variabili.

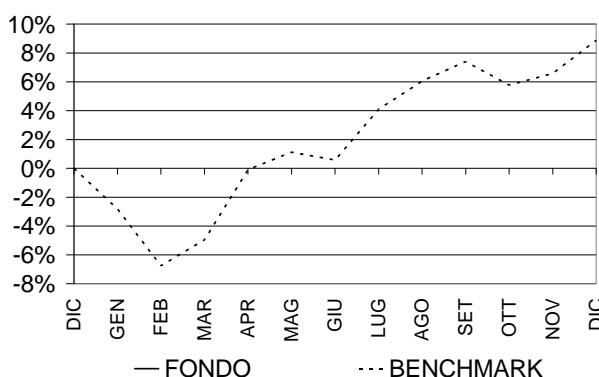
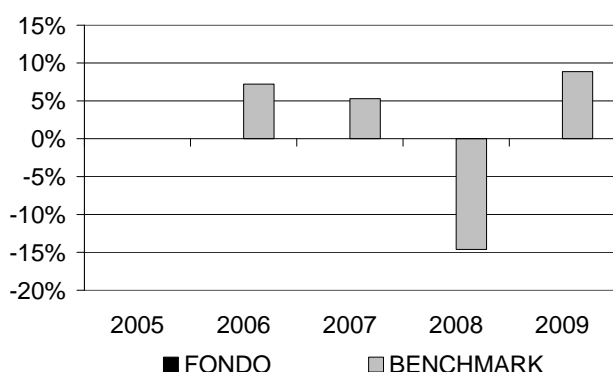
Dati storici di rendimento del Fondo Esterno

	Rendimento annuo			Rendimento medio annuo composto	
	Anno 2007	Anno 2008	Anno 2009	Ultimi 3 anni	Ultimi 5 anni
Euromobiliare International Fund QFund 90 Reload*	N.D.	N.D.	N.D.	N.D.	N.D.
Benchmark	5,29%	-14,62%	8,88%	-0,71%	N.D.

* Il Comparto, precedentemente denominato European Equity, ha cambiato nome e politica di gestione a partire dal 20/07/2009 quindi non è possibile fornire dati storici rappresentativi dell' andamento dei rendimenti.

Euromobiliare International Fund QFUND90 Reload* – Benchmark: 35% indice “Dow Jones Euro Stoxx 50” espresso in Euro e 65% MTS BOT (lordo) espresso in Euro

* Il Comparto, precedentemente denominato European Equity, ha cambiato nome e politica di gestione a partire dal 20/07/2009 quindi non è possibile fornire dati storici rappresentativi dell' andamento dei rendimenti. Si illustra di seguito il rendimento annuo del benchmark di riferimento.





CREDEMVITA

Dati storici di rischio del Fondo Esterno

Volatilità registrata nell'ultimo anno solare (2009)		
	Fondo	Benchmark
Euromobiliare International Fund QFund 90 Reload*	N.D.	11,41%

Total Expenses Ratio (TER): costo effettivo del Fondo Esterno

Total Expenses Ratio (TER)			
	Anno 2007	Anno 2008	Anno 2009
Euromobiliare International Fund QFund 90 Reload	2,01%	2,55%	N.D.

Turnover di portafoglio del Fondo Esterno

Turnover di portafoglio			
	Anno 2007	Anno 2008	Anno 2009
Euromobiliare International Fund QFund 90 Reload	19,52%	60,60%	-6,04%

Credemvita SpA

Società con unico socio, soggetta ad attività di direzione e coordinamento (ex art. 2497 bis c.c.) da parte di Credito Emiliano S.p.A. Capitale interamente versato di euro 51.600.000 - REA n° 185343 presso la Camera di Commercio di Reggio Emilia - Registro delle Imprese di Reggio Emilia - Codice Fiscale e Partita IVA 01437550351 - Iscrizione all'Albo delle Imprese di Assicurazione n° 1.00105 - Sede Legale e Direzione Via Mirabello, 2 42122 Reggio Emilia (Italia) - Tel: +39 0522 586000 - Fax: +39 0522 452704 www.credemvita.it - info@credemvita.it

