



CREDEMVITA

EUROMOBILIARE LIFE MULTIMANAGER

(Tariffa 60042)

Reggio Emilia, 16 febbraio 2010

Oggetto: informazioni sui fondi esterni.

Gentile Cliente,

nel presente documento potrà trovare:

- a) aggiornamento annuale dei dati storici relativi alla sezione 6 della Scheda sintetica e alla sezione F della Nota informativa;
 - b) aggiornamento delle altre informazioni sui fondi riportate nella Nota Informativa, a seguito delle modifiche comunicate dalle società istitutrici dal 1° gennaio 2009 al 15 febbraio 2010.
- a) Aggiornamento annuale dei dati storici riportati nella sezione 6 della Scheda sintetica e nella sezione F della Nota informativa.**

Le informazioni sono state estratte dai Prospetti Informativi dei Fondi esterni o altrimenti comunicate dalle relative società istitutrici/di gestione e/o, dove possibile, reperite da Credemvita presso i principali provider di dati.

Si ricorda che il "benchmark" è un indice comparabile, in termini di composizione e di rischiosità, agli obiettivi di investimento attribuiti alla gestione di un fondo ed a cui si può fare riferimento per confrontarne il risultato di gestione. Tale indice, in quanto teorico, non è gravato di costi.

Nel seguito del presente documento verrà riportato:

- "N.D.", nel caso in cui il dato non sia disponibile in quanto non pubblicato/comunicato dalla società istituttrice/di gestione del fondo esterno;
- "N.E.", nel caso in cui la società istituttrice/di gestione del fondo esterno non abbia individuato alcun "benchmark" per il fondo.

In tali casi non sarà inoltre possibile fornire rappresentazioni grafiche dei dati.

1. Aggiornamento dei dati storici riportati nella sezione 6 della Scheda sintetica

In questa sezione è rappresentato il rendimento storico realizzato negli ultimi 3 e 5 anni dai fondi a cui possono essere collegate le prestazioni assicurative.

Le predette informazioni sono integrate con l'indice ISTAT dei prezzi al consumo per le famiglie di impiegati ed operai (tasso medio d'inflazione).

Credemvita SpA

Società con unico socio, soggetta ad attività di direzione e coordinamento (ex art. 2497 bis c.c.) da parte di Credito Emiliano S.p.A. Capitale interamente versato di euro 51.600.000 - REA n° 185343 presso la Camera di Commercio di Reggio Emilia - Registro delle Imprese di Reggio Emilia - Codice Fiscale e Partita IVA 01437550351 - Iscrizione all'Albo delle Imprese di Assicurazione n° 1.00105 - Sede Legale e Direzione Via Mirabello, 2 42122 Reggio Emilia (Italia) - Tel: +39 0522 586000 - Fax: +39 0522 452704 www.credemvita.it - info@credemvita.it





CREDEMVITA

	Rendimento annuo			Rendimento medio annuo composto	
	Anno 2007	Anno 2008	Anno 2009	Ultimi 3 anni	Ultimi 5 anni
Henderson Horizon Fund - Pan European Equity Fund Benchmark	2,80%	-32,54%	24,81%	-4,70%	5,41%
	3,61%	-43,23%	33,15%	-7,82%	3,71%
Henderson Horizon Fund - Pan European Property Equities Fund Benchmark	-34,21%	-53,94%	35,12%	-25,74%	-3,28%
	-29,07%	-46,42%	37,53%	-19,45%	-0,16%
Julius Baer Multibond – Absolute Return Bond Fund Benchmark	6,04%	-1,94%	9,64%	4,46%	4,29%
	4,42%	5,75%	1,32%	3,54%	3,16%
Julius Baer Multibond – Euro Bond Fund Benchmark*	-1,55%	-5,16%	4,17%	-0,92%	0,38%
	1,08%	5,81%	7,74%	4,84%	4,10%
JPMorgan Funds - Global Natural Resources Fund Benchmark	30,52%	-65,46%	111,40%	-1,59%	11,92%
	25,61%	-40,46%	53,47%	4,70%	15,87%
JPMorgan Investment Funds - Global Capital Preservation Fund Benchmark	5,55%	-8,89%	10,36%	2,00%	3,10%
	4,21%	4,49%	0,89%	3,18%	2,94%
JPMorgan Investment Funds - Global Total Return Fund Benchmark	-4,86%	-17,69%	17,21%	-2,82%	0,32%
	4,21%	4,49%	0,89%	3,18%	2,94%
Carmignac Portfolio - Grande Europe Benchmark	5,30%	-41,87%	30,34%	-7,25%	4,83%
	-0,17%	-45,60%	27,99%	-11,42%	0,23%
Carmignac Gestion - Carmignac Patrimoine Benchmark	9,14%	0,01%	17,59%	8,68%	10,21%
	-0,85%	-11,90%	3,36%	-3,35%	1,12%
Carmignac Gestion - Carmignac Emergents Benchmark	22,83%	-55,88%	68,41%	-3,00%	12,20%
	23,43%	-52,42%	69,89%	-0,07%	11,54%
GLG Investments PLC - GLG Performance Fund Benchmark	15,91%	-48,83%	22,65%	-10,06%	-0,86%
	N.E.	N.E.	N.E.	N.E.	N.E.
Franklin Templeton Investment Funds - Franklin Mutual European Fund Benchmark	7,01%	-37,92%	21,02%	-7,01%	3,58%
	0,07%	-45,52%	27,15%	-11,50	-0,17%
Franklin Templeton Investment Funds - Franklin U.S. Opportunities Fund Benchmark	7,84%	-38,70%	38,78%	-2,83%	N.D.
	0,75%	-35,66%	33,39%	-4,73%	0,46%

Credemvita SpA

Società con unico socio, soggetta ad attività di direzione e coordinamento (ex art. 2497 bis c.c.) da parte di Credito Emiliano S.p.A. Capitale interamente versato di euro 51.600.000 - REA n° 185343 presso la Camera di Commercio di Reggio Emilia - Registro delle Imprese di Reggio Emilia - Codice Fiscale e Partita IVA 01437550351 - Iscrizione all'Albo delle Imprese di Assicurazione n° 1.00105 - Sede Legale e Direzione Via Mirabello, 2 42122 Reggio Emilia (Italia) - Tel: +39 0522 586000 - Fax: +39 0522 452704 www.credemvita.it - info@credemvita.it





CREDEMVITA

Franklin Templeton Investment Funds - Franklin Mutual Beacon Fund	-9,10%	-37,59%	24,36%	-10,98%	-1,57%
Benchmark	-4,85%	-33,73%	22,52%	-8,24%	-0,66%
Franklin Templeton Investment Funds - Templeton Asian Growth Fund	46,74%	-58,45%	98,34%	6,54%	N.D.
Benchmark	23,98%	-51,55%	63,88%	-0,52%	9,45%
Franklin Templeton Investment Funds - Templeton Global Bond Fund	0,33%	11,97%	16,08%	9,25%	7,86%
Benchmark	0,23%	18,47%	1,90%	6,56%	4,88%
Euromobiliare International Fund - Euro Cash	3,03%	4,19%	1,98%	3,06%	2,34%
Benchmark	4,00%	4,54%	1,38%	3,30%	2,95%

*I rendimenti per gli anni 2007 e 2008 si riferiscono al Benchmark: CGBI European WGBI EUR, mentre il rendimento dell'anno 2009 si riferisce al nuovo Benchmark del fondo: ML EMU Direct Govt. Index (60%), ML EMU Corporate, Large Cap Index, Ex T1, UT2, LT2 (40%).

	Anno 2007	Anno 2008	Anno 2009	Ultimi 3 anni	Ultimi 5 anni
Tasso medio d'inflazione*	1,70 %	3,23%	0,75%	1,89%	1,88%

* *Variazione percentuale dell'indice dei prezzi al consumo per famiglie di operai e impiegati. Fonte: Istat.*

Attenzione: i rendimenti passati non sono indicativi di quelli futuri

2. Aggiornamento dei dati storici contenuti nella sezione F della Nota informativa

2.1 Dati storici di rendimento

Si riportano di seguito in forma grafica, per ciascun fondo esterno:

- * il confronto tra il rendimento annuo del fondo e del relativo benchmark negli ultimi 5 anni solari;
- * il confronto tra l'andamento del valore della quota del fondo esterno e del benchmark nel corso dell'ultimo anno solare.

Attenzione: i rendimenti passati non sono indicativi di quelli futuri

Credemvita SpA

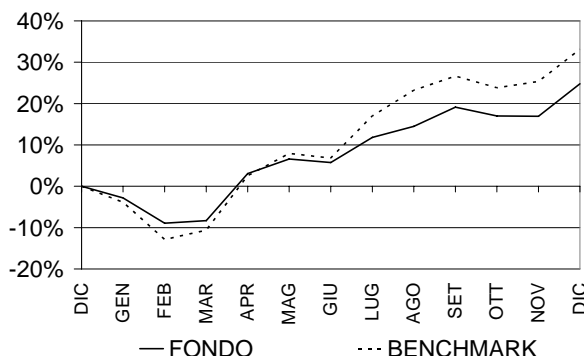
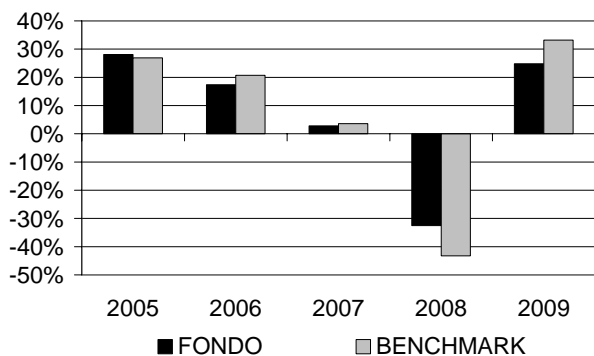
Società con unico socio, soggetta ad attività di direzione e coordinamento (ex art. 2497 bis c.c.) da parte di Credito Emiliano S.p.A. Capitale interamente versato di euro 51.600.000 - REA n° 185343 presso la Camera di Commercio di Reggio Emilia - Registro delle Imprese di Reggio Emilia - Codice Fiscale e Partita IVA 01437550351 - Iscrizione all'Albo delle Imprese di Assicurazione n° 1.00105 - Sede Legale e Direzione Via Mirabello, 2 42122 Reggio Emilia (Italia) - Tel: +39 0522 586000 - Fax: +39 0522 452704 www.credemvita.it - info@credemvita.it



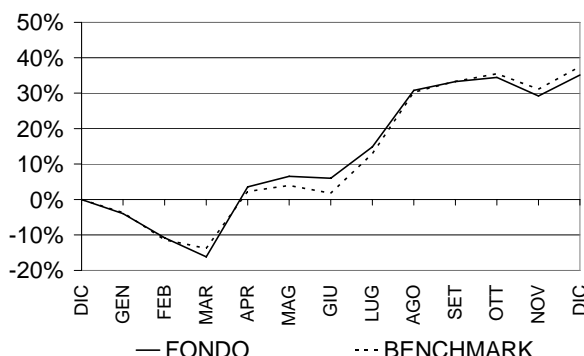
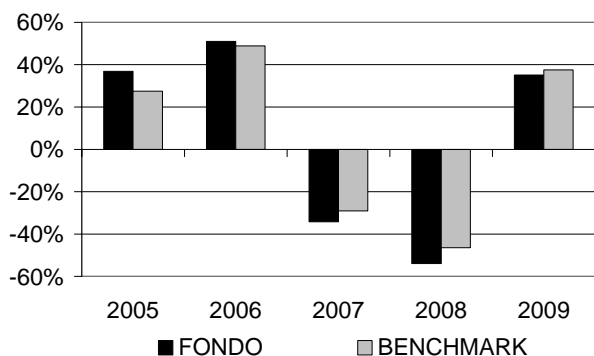


CREDEMVITA

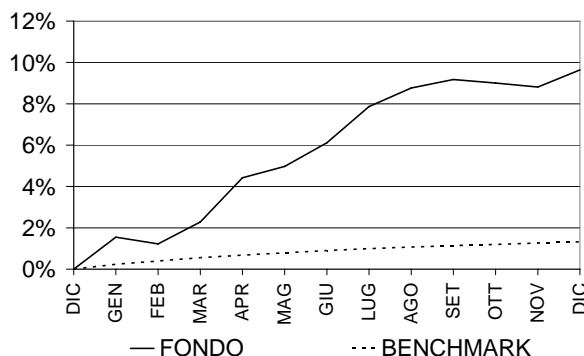
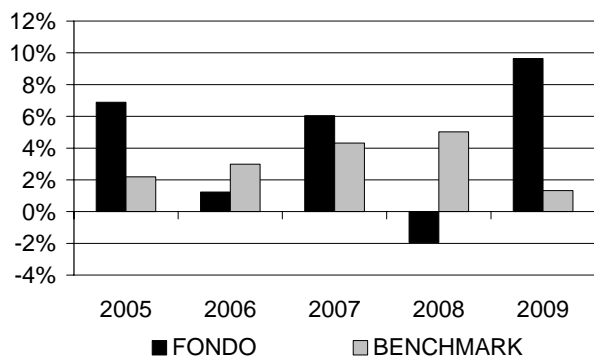
HENDERSON HORIZON FUND – PAN EUROPEAN EQUITY FUND - Benchmark: FTSE – World Europe Index



HENDERSON HORIZON FUND - PAN EUROPEAN PROPERTY EQUITIES FUND - Benchmark: FTSE EPRA/NAREIT Europe (UK REstricted)



JULIUS BAER MULTIBOND – ABSOLUTE RETURN BOND FUND - Benchmark: Euribor a 3 mesi



Credemvita SpA

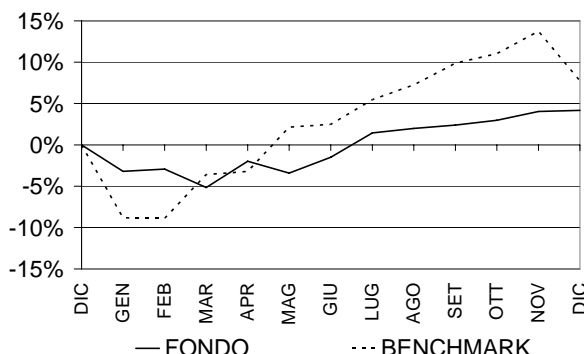
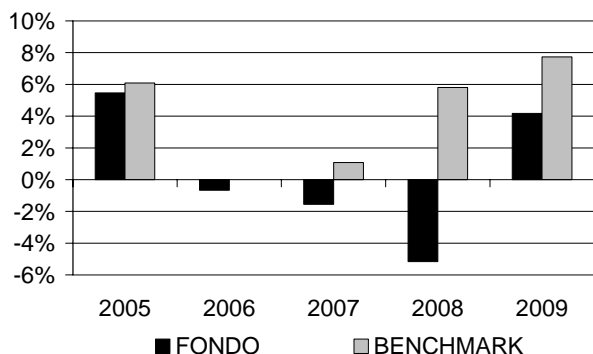
Società con unico socio, soggetta ad attività di direzione e coordinamento (ex art. 2497 bis c.c.) da parte di Credito Emiliano S.p.A. Capitale interamente versato di euro 51.600.000 - REA n° 185343 presso la Camera di Commercio di Reggio Emilia - Registro delle Imprese di Reggio Emilia - Codice Fiscale e Partita IVA 01437550351 - Iscrizione all'Albo delle Imprese di Assicurazione n° 1.00105 - Sede Legale e Direzione Via Mirabello, 2 42122 Reggio Emilia (Italia) - Tel: +39 0522 586000 - Fax: +39 0522 452704 www.credemvita.it - info@credemvita.it





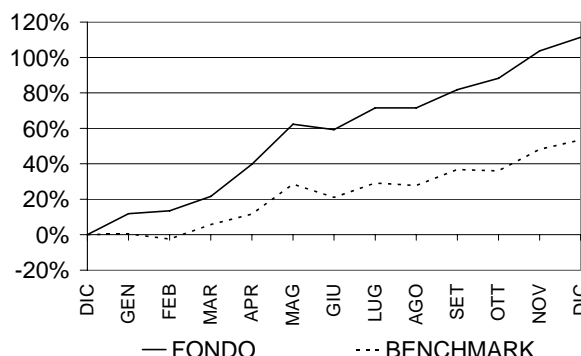
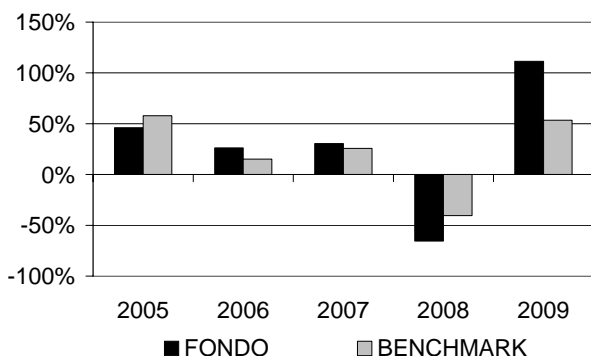
CREDEMVITA

JULIUS BAER MULTIBOND – EURO BOND FUND – Benchmark*: ML EMU Direct Govt. Index (60%), ML EMU Corporate, Large Cap Index, Ex T1, UT2, LT2 (40%).

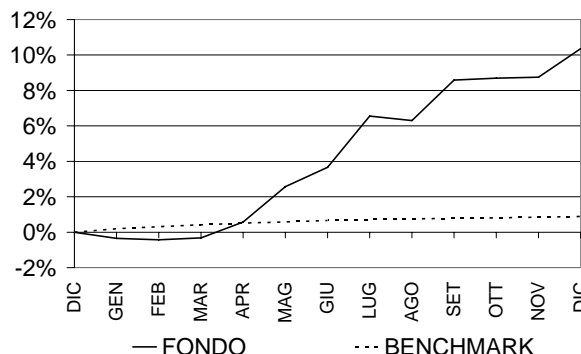
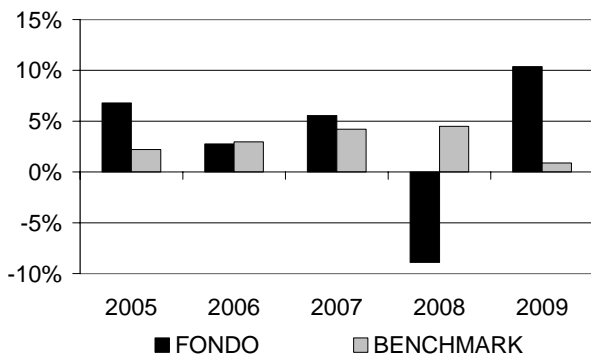


*I rendimenti per gli anni 2007 e 2008 si riferiscono al Benchmark: CGBI European WGBI EUR, mentre il rendimento dell'anno 2009 si riferisce al nuovo Benchmark del fondo: ML EMU Direct Govt. Index (60%), ML EMU Corporate, Large Cap Index, Ex T1, UT2, LT2 (40%).

JPMORGAN FUNDS - GLOBAL NATURAL RESOURCES FUND - Benchmark: HSBC Gold, Mining & Energy Index (Total Return Net)



JPMORGAN INVESTMENT FUNDS - GLOBAL CAPITAL PRESERVATION FUND (EUR) - Benchmark: Libor depositi in Euro a un mese (Total Return Gross)



Credemvita SpA

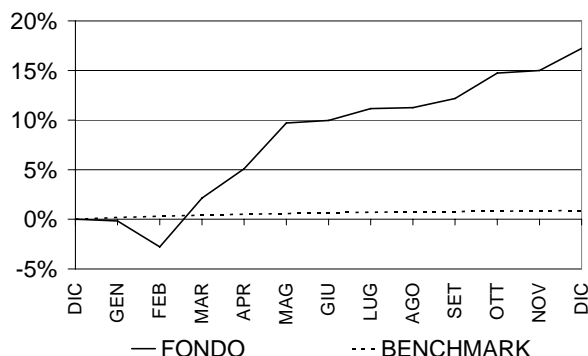
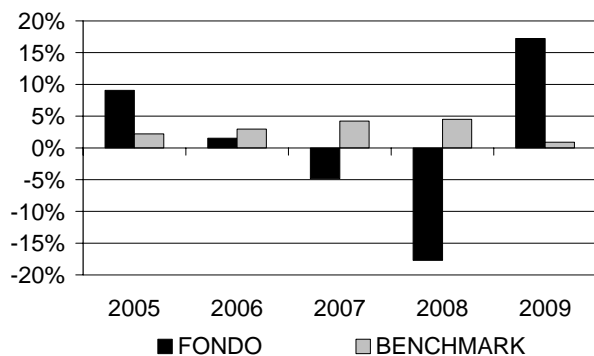
Società con unico socio, soggetta ad attività di direzione e coordinamento (ex art. 2497 bis c.c.) da parte di Credito Emiliano S.p.A. Capitale interamente versato di euro 51.600.000 - REA n° 185343 presso la Camera di Commercio di Reggio Emilia - Registro delle Imprese di Reggio Emilia - Codice Fiscale e Partita IVA 01437550351 - Iscrizione all'Albo delle Imprese di Assicurazione n° 1.00105 - Sede Legale e Direzione Via Mirabello, 2 42122 Reggio Emilia (Italia) - Tel: +39 0522 586000 - Fax: +39 0522 452704 www.credemvita.it - info@credemvita.it



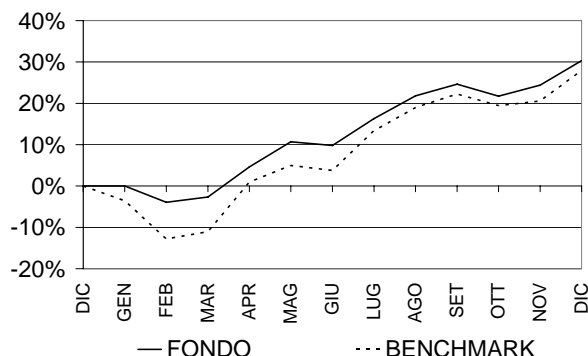
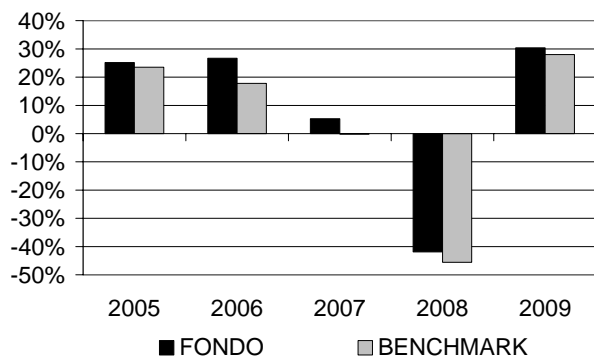


CREDEMVITA

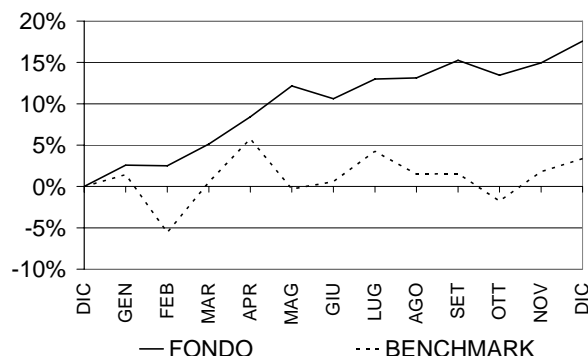
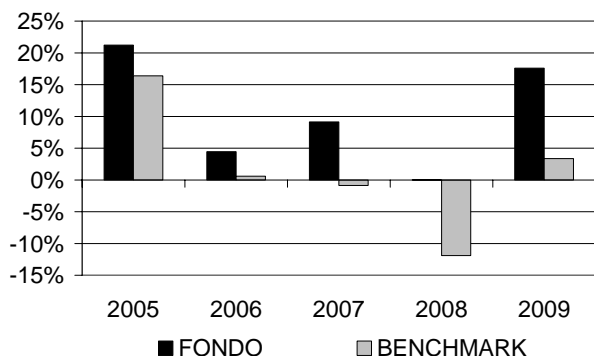
JPMORGAN INVESTMENT FUNDS - GLOBAL TOTAL RETURN FUND - Benchmark: LIBOR one month Euro deposits T. R. Gross



CARMIGNAC PORTFOLIO - GRANDE EUROPE - Benchmark: DJ STOXX 600



CARMIGNAC GESTION - CARMIGNAC PATRIMOINE - Benchmark: 50% MSCI AC World Index - 50% Citigroup WGBI All Maturities Eur



Credemvita SpA

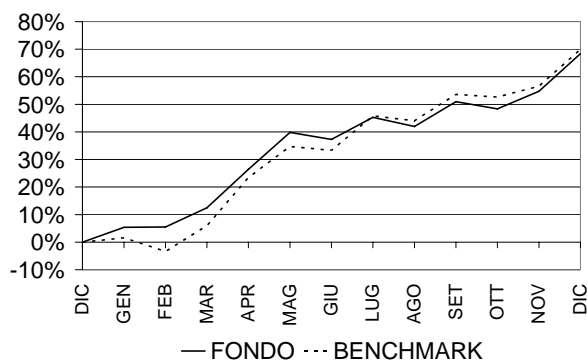
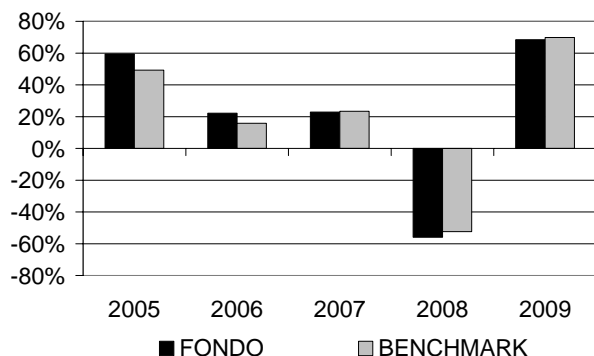
Società con unico socio, soggetta ad attività di direzione e coordinamento (ex art. 2497 bis c.c.) da parte di Credito Emiliano S.p.A. Capitale interamente versato di euro 51.600.000 - REA n° 185343 presso la Camera di Commercio di Reggio Emilia - Registro delle Imprese di Reggio Emilia - Codice Fiscale e Partita IVA 01437550351 - Iscrizione all'Albo delle Imprese di Assicurazione n° 1.00105 - Sede Legale e Direzione Via Mirabello, 2 42122 Reggio Emilia (Italia) - Tel: +39 0522 586000 - Fax: +39 0522 452704 www.credemvita.it - info@credemvita.it



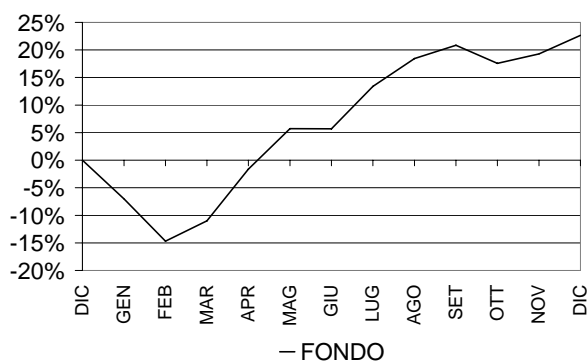
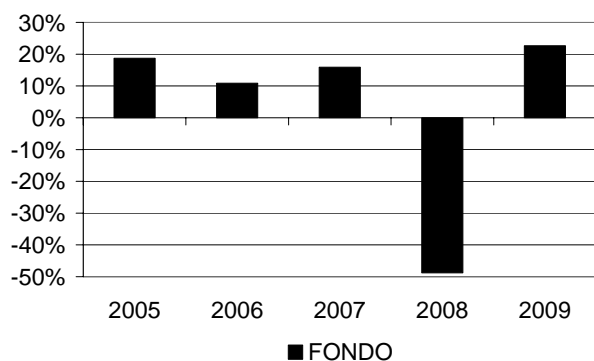


CREDEMVITA

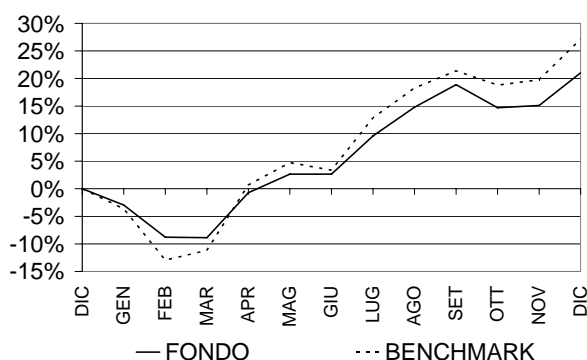
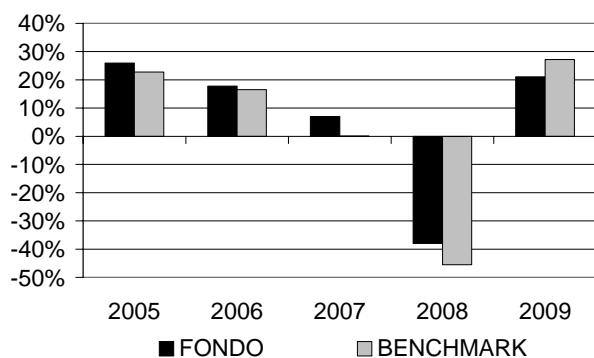
CARMIGNAC GESTION - CARMIGNAC EMERGENTS - Benchmark: MSCI Emerging Markets Index



GLG INVESTMENTS PLC - GLG PERFORMANCE FUND - Benchmark: N.E.



FRANKLIN TEMPLETON INVESTMENT FUNDS - FRANKLIN MUTUAL EUROPEAN FUND - Benchmark: MSCI EUROPE INDEX



Credemvita SpA

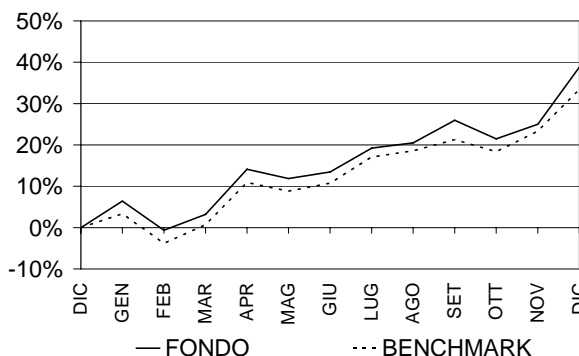
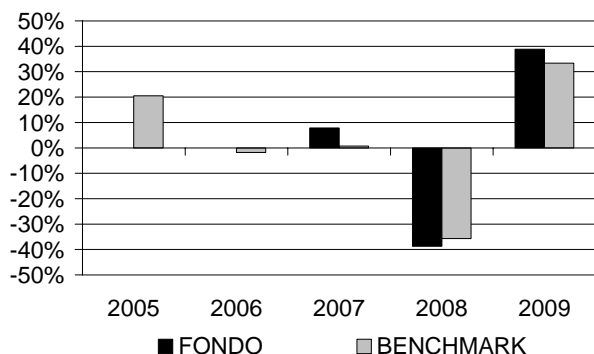
Società con unico socio, soggetta ad attività di direzione e coordinamento (ex art. 2497 bis c.c.) da parte di Credito Emiliano S.p.A. Capitale interamente versato di euro 51.600.000 - REA n° 185343 presso la Camera di Commercio di Reggio Emilia - Registro delle Imprese di Reggio Emilia - Codice Fiscale e Partita IVA 01437550351 - Iscrizione all'Albo delle Imprese di Assicurazione n° 1.00105 - Sede Legale e Direzione Via Mirabello, 2 42122 Reggio Emilia (Italia) - Tel: +39 0522 586000 - Fax: +39 0522 452704 www.credemvita.it - info@credemvita.it



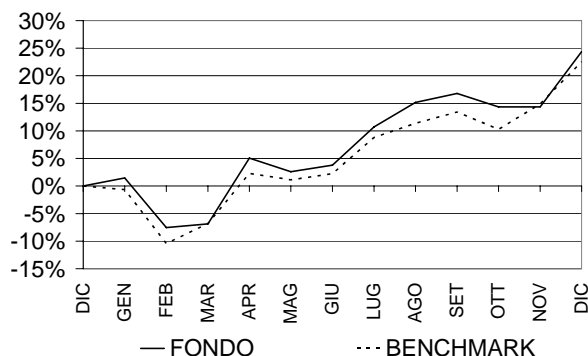
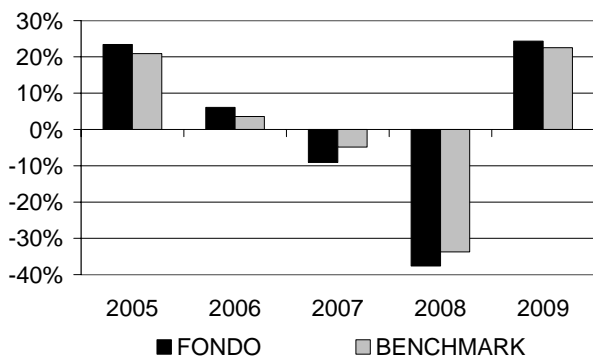


CREDEMVITA

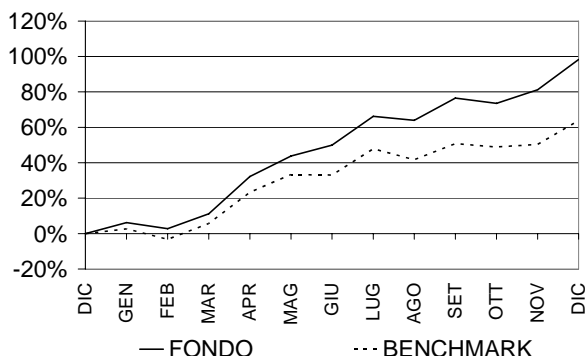
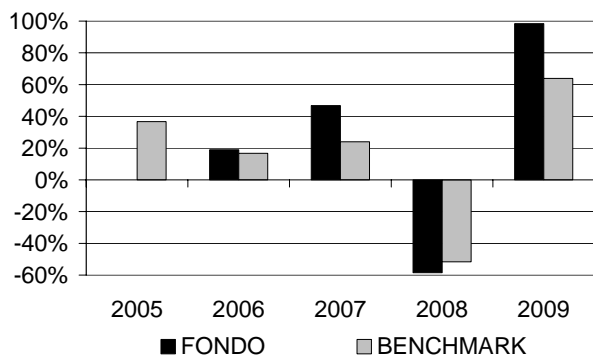
FRANKLIN TEMPLETON INVESTMENT FUNDS - FRANKLIN U.S. OPPORTUNITIES FUND - Benchmark: Russel 3000 Growth index



FRANKLIN TEMPLETON INVESTMENT FUNDS - FRANKLIN MUTUAL BEACON FUND - Benchmark: S&P 500 INDEX



FRANKLIN TEMPLETON INVESTMENT FUNDS - TEMPLETON ASIAN GROWTH FUND - Benchmark: MSCI All Country Asia ex Japan Index



Credemvita SpA

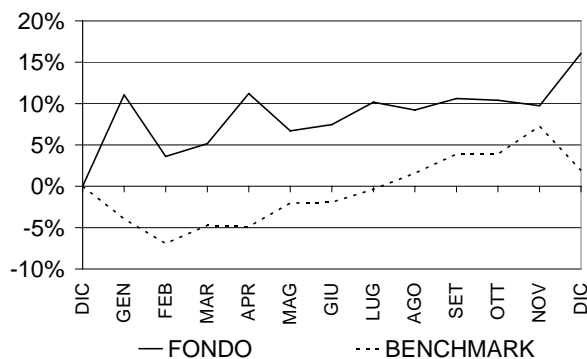
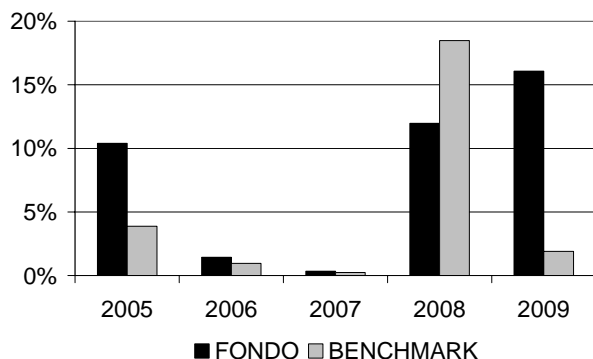
Società con unico socio, soggetta ad attività di direzione e coordinamento (ex art. 2497 bis c.c.) da parte di Credito Emiliano S.p.A. Capitale interamente versato di euro 51.600.000 - REA n° 185343 presso la Camera di Commercio di Reggio Emilia - Registro delle Imprese di Reggio Emilia - Codice Fiscale e Partita IVA 01437550351 - Iscrizione all'Albo delle Imprese di Assicurazione n° 1.00105 - Sede Legale e Direzione Via Mirabello, 2 42122 Reggio Emilia (Italia) - Tel: +39 0522 586000 - Fax: +39 0522 452704 www.credemvita.it - info@credemvita.it



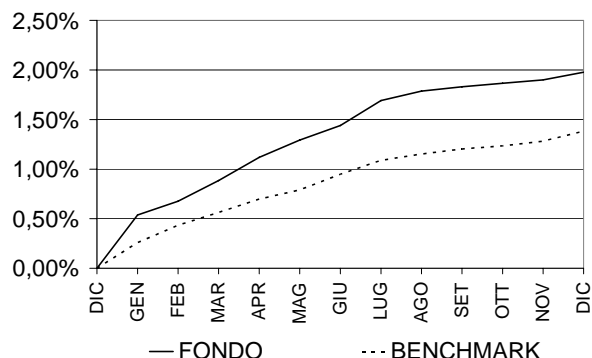
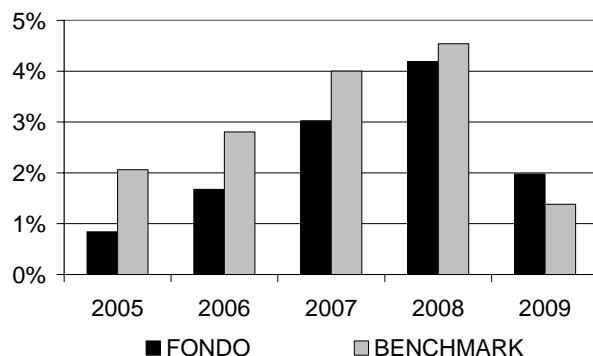


CREDEMVITA

FRANKLIN TEMPLETON INVESTMENT FUNDS - TEMPLETON GLOBAL BOND FUND - Benchmark: JPM GLOBAL GOVT BOND INDEX



EUROMOBILIARE INTERNATIONAL FUND - EURO CASH - Benchmark: Merrill Lynch Italy Government Bill Index, espresso in Euro



2.2 Dati storici di rischio

Si riporta di seguito il confronto tra la volatilità (annualizzata) di ogni fondo esterno e del relativo benchmark nel corso dell'ultimo anno solare.

La volatilità è espressione della variabilità del rendimento del fondo (e del relativo benchmark) nel tempo, e rappresenta quindi la tendenza dei valori della quota a discostarsi dal valore medio nel periodo considerato.

Volatilità registrata nell'ultimo anno solare (2009)		
Fondo esterno	Fondo	Benchmark
Henderson Horizon Fund - Pan European Equity Fund	29,80%	38,01%
Henderson Horizon Fund - Pan European Property Equities Fund	32,64%	37,98%
Julius Baer Multibond – Absolute Return Bond Fund	3,47%	0,46%
Julius Baer Multibond – Euro Bond Fund	6,07%	10,69%
JPMorgan Funds - Global Natural Resources Fund	48,98%	19,74%

Credemvita SpA

Società con unico socio, soggetta ad attività di direzione e coordinamento (ex art. 2497 bis c.c.) da parte di Credito Emiliano S.p.A. Capitale interamente versato di euro 51.600.000 - REA n° 185343 presso la Camera di Commercio di Reggio Emilia - Registro delle Imprese di Reggio Emilia - Codice Fiscale e Partita IVA 01437550351 - Iscrizione all'Albo delle Imprese di Assicurazione n° 1.00105 - Sede Legale e Direzione Via Mirabello, 2 42122 Reggio Emilia (Italia) - Tel: +39 0522 586000 - Fax: +39 0522 452704 www.credemvita.it - info@credemvita.it





CREDEMVITA

JPMorgan Investment Funds - Global Capital Preservation Fund (EUR)	6,26%	0,16%
JPMorgan Investment Funds - Global Total Return Fund	16,19%	0,16%
Carmignac Portfolio - Grande Europe	21,88%	37,32%
Carmignac Gestion - Carmignac Patrimoine	10,14%	8,53%
Carmignac Gestion - Carmignac Emergents	33,94%	41,70%
GLG Investments PLC - GLG Performance Fund	38,24%	N.E.
Franklin Templeton Investment Funds - Franklin Mutual European Fund	25,97%	37,46%
Franklin Templeton Investment Funds - Franklin U.S. Opportunities Fund	34,38%	42,15%
Franklin Templeton Investment Funds - Franklin Mutual Beacon Fund	33,64%	45,74%
Franklin Templeton Investment Funds - Templeton Asian Growth Fund	38,95%	40,22%
Franklin Templeton Investment Funds - Templeton Global Bond Fund	18,64%	9,28%
Euromobiliare International Fund - Euro Cash	0,31%	0,11%

2.3 Total Expenses Ratio (TER): costi effettivi dei fondi esterni

Si riporta di seguito, per ogni fondo esterno e per ciascun anno solare dell'ultimo triennio, il Total Expenses Ratio (TER), che rappresenta il rapporto percentuale tra i costi posti a carico del fondo esterno e il patrimonio medio rilevato in coerenza con la periodicità di valorizzazione dello stesso.

Pertanto tale indicatore fornisce una misura dei costi che mediamente hanno gravato sul patrimonio del fondo esterno: si evidenzia, tuttavia, che la quantificazione del TER riguarda esclusivamente i costi gravanti sul fondo esterno e non tiene conto di quelli gravanti direttamente sul Contraente.

Total Expenses Ratio (TER)			
Fondo esterno	Anno 2007	Anno 2008	Anno 2009
Henderson Horizon - Pan European Equity Fund	N.D.	2,03%	2,03%
Henderson Horizon - Pan European Property Equities Fund	N.D.	2,04%	2,06%
Julius Baer Multibond – Absolute Return Bond Fund	N.D.	1,59%	1,61% *
Julius Baer Multibond – Euro Bond Fund	N.D.	1,18%	1,22% *
JPMorgan Funds - Global Natural Resources Fund	1,90%	1,90%	1,90%
JPMorgan Investment Funds - Global Capital Preservation Fund (EUR)	1,45%	1,45%	1,45%
JPMorgan Investment Funds - Global Total Return Fund	1,65%	1,65%	1,65%
Carmignac Portfolio - Grande Europe	2,68%	4,54%	1,15% *
Carmignac Gestion - Carmignac Patrimoine	2,82%	1,80%	0,87% *
Carmignac Gestion - Carmignac Emergents	2,12%	2,57%	1,17% *
GLG Investments PLC - GLG Performance Fund	5,83%	N.D.	N.D.
Franklin Templeton Investment Funds - Franklin Mutual European Fund	1,82%	1,86%	1,85%
Franklin Templeton Investment Funds - Franklin U.S. Opportunities Fund	1,79%	1,86%	1,85%
Franklin Templeton Investment Funds - Franklin Mutual Beacon Fund	1,82%	1,88%	1,89%
Franklin Templeton Investment Funds - Templeton Asian Growth Fund	2,18%	2,30%	2,28%
Franklin Templeton Investment Funds - Templeton Global Bond Fund	1,41%	1,45%	1,41%
Euromobiliare International Fund - Euro Cash	0,61%	0,46%	N.D.

* Dato al 30 giugno 2009

Credemvita SpA

Società con unico socio, soggetta ad attività di direzione e coordinamento (ex art. 2497 bis c.c.) da parte di Credito Emiliano S.p.A. Capitale interamente versato di euro 51.600.000 - REA n° 185343 presso la Camera di Commercio di Reggio Emilia - Registro delle Imprese di Reggio Emilia - Codice Fiscale e Partita IVA 01437550351 - Iscrizione all'Albo delle Imprese di Assicurazione n° 1.00105 - Sede Legale e Direzione Via Mirabello, 2 42122 Reggio Emilia (Italia) - Tel: +39 0522 586000 - Fax: +39 0522 452704 www.credemvita.it - info@credemvita.it





CREDEMVITA

2.4 Turnover di portafoglio dei fondi esterni

Si riporta di seguito, per ogni fondo esterno e per ciascun anno solare dell'ultimo triennio, il tasso di movimentazione del portafoglio del fondo (turnover), ossia il rapporto percentuale fra la somma degli acquisti e delle vendite dell'anno degli strumenti finanziari componenti il fondo - ad esclusione delle operazioni di investimento e disinvestimento delle quote del fondo - ed il patrimonio netto medio del fondo stesso, calcolato in coerenza con la valorizzazione della quota.

Tale indicatore fornisce una sintetica indicazione di quanto, nel corso di un anno solare, gli attivi di un fondo esterno vengano movimentati.

Turnover di portafoglio			
Fondo esterno	Anno 2007	Anno 2008	Anno 2009
Henderson Horizon Fund - Pan European Equity Fund	1,18%	-34,39%	54,60%
Henderson Horizon Fund - Pan European Property Equities Fund	-80,09%	-54,31%	50,41%
Julius Baer Multibond – Absolute Return Bond Fund	195,34%	104,73%	131,52% *
Julius Baer Multibond – Euro Bond Fund	44,57%	18,88%	89,50% *
JPMorgan Funds - Global Natural Resources Fund	-40,00%	22,23%	-52,00%
JPMorgan Investment Funds - Global Capital Preservation Fund (EUR)	-39,00%	65,44%	-39,00%
JPMorgan Investment Funds - Global Total Return Fund	85,00%	90,66%	18,00%
Carmignac Portfolio - Grande Europe	50,83%	20,11%	19,25% *
Carmignac Gestion - Carmignac Patrimoine	62,98%	-72,84%	-63,87% *
Carmignac Gestion - Carmignac Emergents	125,88%	139,46%	17,74% *
GLG Investments PLC - GLG Performance Fund	N.D.	N.D.	N.D.
Franklin Templeton Investment Funds - Franklin Mutual European Fund	N.D.	39,00%	41,33%
Franklin Templeton Investment Funds - Franklin U.S. Opportunities Fund	N.D.	112,00%	110,33%
Franklin Templeton Investment Funds - Franklin Mutual Beacon Fund	N.D.	4,00%	24,62%
Franklin Templeton Investment Funds - Templeton Asian Growth Fund	N.D.	-21,00%	-8,56%
Franklin Templeton Investment Funds - Templeton Global Bond Fund	N.D.	22,00%	45,16%
Euromobiliare International Fund - Euro Cash	N.D.	237,24%	234,52%

* Dato al 30 giugno 2009

Credemvita SpA

Società con unico socio, soggetta ad attività di direzione e coordinamento (ex art. 2497 bis c.c.) da parte di Credito Emiliano S.p.A. Capitale interamente versato di euro 51.600.000 - REA n° 185343 presso la Camera di Commercio di Reggio Emilia - Registro delle Imprese di Reggio Emilia - Codice Fiscale e Partita IVA 01437550351 - Iscrizione all'Albo delle Imprese di Assicurazione n° 1.00105 - Sede Legale e Direzione Via Mirabello, 2 42122 Reggio Emilia (Italia) - Tel: +39 0522 586000 - Fax: +39 0522 452704 www.credemvita.it - info@credemvita.it





CREDEMVITA

- b) **Aggiornamento delle altre informazioni sui fondi riportate nella Nota Informativa, a seguito delle modifiche comunicate dalle società istitutrici dal 1° gennaio 2009 al 15 febbraio 2010.**

Euromobiliare International Fund - Euro Cash

Commissione di gestione (% annua): max 0,30%

Franklin Templeton Investment Funds - Franklin Mutual Beacon Fund

Pubblicazione del valore quota: fino a ottobre 2010 sito www.credemvita.it, Il Sole 24 Ore, da novembre 2010 sito www.credemvita.it, Milano Finanza

Composizione del fondo: Il Comparto investirà principalmente, direttamente o mediante l'uso di strumenti finanziari derivati, in azioni ordinarie, privilegiate e in titoli di debito convertibili o presunti tali in azioni ordinarie o privilegiate. Non più del 30% del patrimonio netto del Comparto sarà investito in titoli di emittenti non statunitensi. Il Comparto cercherà di investire anche in strumenti finanziari di società oggetto di fusioni, consolidamenti, liquidazioni e riorganizzazioni o oggetto di offerta pubblica di acquisto o di scambio, e potrà partecipare a tali operazioni. Il Comparto può inoltre acquistare titoli di debito e partecipazioni, garantite o meno, in società debitorie in fase di riorganizzazione e ristrutturazione finanziaria. Il Comparto può investire in strumenti finanziari derivati, che possono comprendere, senza limitazione alcuna, future, opzioni, contratti per differenza, contratti a termine su strumenti finanziari e opzioni su tali contratti, swap quali credit default swap, synthetic equity swap o total return swap. Il Comparto può, ricorrendo all'uso di strumenti finanziari derivati, detenere posizioni corte coperte a condizione che le posizioni lunghe detenute dal Comparto siano sufficientemente liquide per coprire, in qualsiasi momento, gli obblighi assunti in relazione alle posizioni corte.

Franklin Templeton Investment Funds - Franklin Mutual European Fund

Pubblicazione del valore quota: fino a ottobre 2010 sito www.credemvita.it, Il Sole 24 Ore, da novembre 2010 sito www.credemvita.it, Milano Finanza

Composizione del fondo: Il Comparto investirà principalmente in titoli azionari e titoli di debito convertibili o presunti tali in azioni ordinarie o privilegiate di società costituite o aventi la principale attività nei paesi europei in cui il Gestore del portafoglio ritiene essere disponibili a prezzi più bassi rispetto al valore effettivo, sulla base di criteri oggettivi e riconosciuti (valore intrinseco). Il Comparto può inoltre investire fino al 10% del patrimonio netto totale investito in titoli di emittenti statunitensi e di altri emittenti non europei. Il Comparto cercherà di investire anche in strumenti finanziari di società oggetto di fusioni, consolidamenti, liquidazioni e riorganizzazioni od oggetto di offerta pubblica di acquisto o di scambio, e potrà partecipare a tali operazioni. In misura minore, il Comparto può anche acquistare indebitamenti e partecipazioni, sia garantite sia non garantite, di società debitorie in riorganizzazione o ristrutturazione finanziaria. Il Comparto può investire in strumenti finanziari derivati, che possono comprendere, senza limitazione alcuna, future, opzioni, contratti per differenza, contratti a termine su strumenti finanziari e opzioni su tali contratti, swap quali credit default swap, synthetic equity swap o total return swap. Il Comparto può, ricorrendo all'uso di strumenti finanziari derivati, detenere posizioni corte coperte a condizione che le posizioni lunghe detenute dal Comparto siano sufficientemente liquide per coprire, in qualsiasi momento, gli obblighi assunti in relazione alle posizioni corte.

Credemvita SpA

Società con unico socio, soggetta ad attività di direzione e coordinamento (ex art. 2497 bis c.c.) da parte di Credito Emiliano S.p.A. Capitale interamente versato di euro 51.600.000 - REA n° 185343 presso la Camera di Commercio di Reggio Emilia - Registro delle Imprese di Reggio Emilia - Codice Fiscale e Partita IVA 01437550351 - Iscrizione all'Albo delle Imprese di Assicurazione n° 1.00105 - Sede Legale e Direzione Via Mirabello, 2 42122 Reggio Emilia (Italia) - Tel: +39 0522 586000 - Fax: +39 0522 452704 www.credemvita.it - info@credemvita.it





CREDEMVITA

Franklin Templeton Investment Funds - Franklin U.S. Opportunities Fund

Pubblicazione del valore quota: fino a ottobre 2010 sito www.credemvita.it, Il Sole 24 Ore, da novembre 2010 sito www.credemvita.it, Milano Finanza

Franklin Templeton Investment Funds - Templeton Asian Growth Fund

Pubblicazione del valore quota: fino a ottobre 2010 sito www.credemvita.it, Il Sole 24 Ore, da novembre 2010 sito www.credemvita.it, Milano Finanza

Franklin Templeton Investment Funds - Templeton Global Bond Fund

Pubblicazione del valore quota: fino a ottobre 2010 sito www.credemvita.it, Il Sole 24 Ore, da novembre 2010 sito www.credemvita.it, Milano Finanza

Henderson Horizon Fund - Pan European Equity Fund

Denominazione e sede legale del gestore principale: Henderson Fund Management (Luxembourg) S.A. , 4a rue Henri Schnadt, L-2530 Gasperich, Lussemburgo, Granducato di Lussemburgo.

Composizione del fondo: Il Comparto investe almeno il 75% del patrimonio totale in titoli azionari di società con sede legale nel SEE. Il Comparto è denominato in € con SGD quale ulteriore valuta corrente di negoziazione. Il requisito previsto per i Comparti Regionali e/o Specialistici di investire almeno due terzi o almeno il 75% del patrimonio totale si applica solo in presenza di condizioni di mercato normali ed è subordinato a considerazioni inerenti la liquidità e/o la copertura del rischio di mercato in seguito ad emissione, conversione o rimborso di Azioni. In condizioni di mercato normali, tutti i Comparti Regionali e Specialistici investiranno almeno due terzi o almeno il 75% del patrimonio totale in titoli azionari e strumenti correlati ad azioni (esclusi i titoli di debito convertibili). In tali condizioni, gli altri tipi di valori mobiliari trasferibili detenuti da un certo Comparto, ivi compresi, a titolo esemplificativo e non esaustivo, le obbligazioni convertibili, altri tipi di debito e strumenti del mercato monetario, ammonteranno complessivamente a non più di un terzo ovvero al 25% del patrimonio totale del suddetto Comparto. Pur osservando le regole sulla diversificazione del rischio riportate nella sezione 'Restrizioni agli investimenti' del Prospetto della sicav e nella misura in cui ciò sia consentito dal suo obiettivo e politica di investimento, il Comparto può inoltre investire in ricevute di deposito trasferibili o di altro genere mondiali, americane, europee. Tali titoli si qualificano come certificati di partecipazione.

Henderson Horizon Fund - Pan European Property Equities Fund

Denominazione e sede legale del gestore principale: Henderson Fund Management (Luxembourg) S.A. , 4a rue Henri Schnadt, L-2530 Gasperich, Lussemburgo, Granducato di Lussemburgo.

Composizione del fondo: Il comparto investe almeno il 75% del patrimonio totale nei titoli azionari quotati di società o Real Estate Investment Trust (od organismi equivalenti) con sedi legali nel SEE e quotati e negoziati in un mercato regolamentato, che conseguano la parte più rilevante dei loro ricavi dalla proprietà, dalla gestione e/o dallo sviluppo di immobili in Europa. Il Comparto è denominato in € con GBP quale ulteriore valuta corrente di negoziazione. Il requisito previsto per i Comparti Regionali e/o Specialistici di investire almeno due terzi o almeno il 75% del patrimonio totale si applica solo in presenza di condizioni di mercato normali ed è subordinato a considerazioni inerenti la liquidità e/o la copertura del rischio di mercato in seguito ad emissione, conversione o rimborso di Azioni. In condizioni di mercato normali, tutti i Comparti Regionali e Specialistici investiranno

Credemvita SpA

Società con unico socio, soggetta ad attività di direzione e coordinamento (ex art. 2497 bis c.c.) da parte di Credito Emiliano S.p.A. Capitale interamente versato di euro 51.600.000 - REA n° 185343 presso la Camera di Commercio di Reggio Emilia - Registro delle Imprese di Reggio Emilia - Codice Fiscale e Partita IVA 01437550351 - Iscrizione all'Albo delle Imprese di Assicurazione n° 1.00105 - Sede Legale e Direzione Via Mirabello, 2 42122 Reggio Emilia (Italia) - Tel: +39 0522 586000 - Fax: +39 0522 452704 www.credemvita.it - info@credemvita.it





CREDEMVITA

almeno due terzi o almeno il 75% del patrimonio totale in titoli azionari e strumenti correlati ad azioni (esclusi i titoli di debito convertibili). In tali condizioni, gli altri tipi di valori mobiliari trasferibili detenuti da un certo Comparto, ivi compresi, a titolo esemplificativo e non esaustivo, le obbligazioni convertibili, altri tipi di debito e strumenti del mercato monetario, ammonteranno complessivamente a non più di un terzo ovvero al 25% del patrimonio totale del suddetto Comparto. Pur osservando le regole sulla diversificazione del rischio riportate nella sezione 'Restrizioni agli investimenti' del Prospetto della Sicav e nella misura in cui ciò sia consentito dal suo obiettivo e politica di investimento, il Comparto può inoltre investire in ricevute di deposito trasferibili o di altro genere mondiali, americane, europee. Tali titoli si qualificano come certificati di partecipazione.

JPMorgan Funds - Global Natural Resources Fund

Frequenza del calcolo del Valore Patrimoniale Netto dei fondi: La determinazione del Valore Patrimoniale Netto per azione di ciascuna Classe di Azioni è effettuata in ogni giorno che sia giorno di valutazione per quel Comparto. Il "Giorno di Valutazione" è qualunque Giorno Lavorativo diverso da un giorno in cui una piazza valutaria o una borsa su cui viene scambiata una parte significativa degli investimenti del Comparto sono chiuse. Quando gli scambi su tale piazza valutaria o borsa sono ristretti o sospesi, il Gestore può, in considerazione delle condizioni di mercato prevalenti o di altri fattori rilevanti, stabilire se un Giorno Lavorativo sia un Giorno di Valutazione o un giorno per il quale non è prevista la valutazione. Le richieste di emissione, rimborso, trasferimento e conversione di Azioni di qualunque Classe di Azioni sono accettate dal Fondo in Lussemburgo in qualunque Giorno di Valutazione del relativo Comparto. In deroga a quanto sopra, il 31 dicembre, purché non sia sabato o domenica, il Valore Patrimoniale Netto per Azione di ogni Classe in relazione a tale giorno sarà reso disponibile presso la sede legale del Fondo anche se non saranno processate operazioni in tale giorno. L'elenco dei giorni per i quali non è prevista la valutazione è disponibile presso la Società di Gestione, su richiesta.

Pubblicazione del valore quota: fino a aprile 2010 sito www.credemvita.it, Il Sole 24 Ore, da maggio 2010 sito www.credemvita.it, Milano Finanza

JPMorgan Investment Funds - Global Capital Preservation Fund (EUR)

Frequenza del calcolo del Valore Patrimoniale Netto dei fondi: La determinazione del Valore Patrimoniale Netto per azione di ciascuna Classe di Azioni è effettuata in ogni giorno che sia giorno di valutazione per quel Comparto. Il "Giorno di Valutazione" è qualunque giorno Lavorativo diverso da un giorno in cui una piazza valutaria o una borsa su cui viene scambiata una parte significativa degli investimenti del Comparto sono chiuse. Quando gli scambi su tale piazza valutaria o borsa sono ristretti o sospesi, la Società di Gestione può, in considerazione delle condizioni di mercato prevalenti o di altri fattori rilevanti, stabilire se un Giorno Lavorativo sia un Giorno di Valutazione o un giorno per il quale non è prevista la valutazione. Le richieste di emissione, rimborso, trasferimento e conversione di Azioni di qualunque Classe di Azioni sono accettate dalla Sicav in Lussemburgo in qualunque Giorno di Valutazione del relativo Comparto. In deroga a quanto sopra, il 31 dicembre, purché non sia sabato o domenica, il Valore Patrimoniale Netto per Azione di ogni Classe in relazione a tale giorno sarà reso disponibile presso la sede legale del Fondo anche se non saranno processate operazioni in tale giorno. L'elenco dei giorni per i quali non è prevista la valutazione è disponibile presso la Società di Gestione, su richiesta.

Pubblicazione del valore quota: fino a aprile 2010 sito www.credemvita.it, Il Sole 24 Ore, da maggio 2010 sito www.credemvita.it, Milano Finanza

Categoria del fondo: Flessibili

Composizione del fondo: Il Comparto investe in un portafoglio di titoli a livello globale utilizzando strumenti finanziari derivati, ove necessario. Il Comparto investirà principalmente in un portafoglio di titoli di debito a tasso fisso e variabile, azioni e titoli legati alle azioni (inclusi ricevute di deposito, warrant e altri diritti di

Credemvita SpA

Società con unico socio, soggetta ad attività di direzione e coordinamento (ex art. 2497 bis c.c.) da parte di Credito Emiliano S.p.A. Capitale interamente versato di euro 51.600.000 - REA n° 185343 presso la Camera di Commercio di Reggio Emilia - Registro delle Imprese di Reggio Emilia - Codice Fiscale e Partita IVA 01437550351 - Iscrizione all'Albo delle Imprese di Assicurazione n° 1.00105 - Sede Legale e Direzione Via Mirabello, 2 42122 Reggio Emilia (Italia) - Tel: +39 0522 586000 - Fax: +39 0522 452704 www.credemvita.it - info@credemvita.it





CREDEMVITA

partecipazione), titoli indicizzati e di partecipazione, certificati indicizzati ai mercati azionari e titoli convertibili, depositi presso istituti di credito e strumenti del mercato monetario. Gli emittenti di tali titoli possono essere localizzati in qualsiasi Paese, inclusi i mercati emergenti. Il Comparto può fare uso di strumenti derivati per conseguire l'obiettivo di investimento. Gli strumenti finanziari derivati possono essere utilizzati anche a fini di copertura. Gli strumenti finanziari derivati utilizzati dal Comparto possono includere, ma non essere limitati a, futures, opzioni, contratti per differenza, total return swaps, strumenti derivati selezionati scambiati al di fuori dei mercati regolamentati e altri prodotti derivati. Il Gestore degli Investimenti potrà diversificare nel tempo la ripartizione del portafoglio per tipo di investimento o per area geografica, allo scopo di adeguarsi alle condizioni e alle opportunità del mercato. I titoli di debito a tasso fisso e variabile del Comparto saranno generalmente limitati a titoli con rating pari almeno ad A o equivalente per i titoli a lungo termine, oppure ad almeno A1 o equivalente per i titoli a breve termine, secondo la classificazione adottata da agenzie di rating indipendenti quali Moody's e Standard & Poor's. Per titoli convertibili si cercherà di mantenere la qualità media del credito Baa2 o equivalente, come determinata da agenzie di rating indipendenti quali Moody's e Standard & Poor's. Nell'ambito di tali limiti, il Comparto potrà anche investire in titoli di qualità inferiore alla categoria investment grade o che non siano stati oggetto di rating. Il Comparto può inoltre investire in OICVM e altri OIC. Le tecniche e gli strumenti legati a titoli trasferibili e strumenti del mercato monetario (incluse, ma non limitate a, operazioni di prestito titoli o contratti a pronti contro termine) possono essere utilizzati ai fini di una gestione efficiente del portafoglio. L'EUR è la valuta di denominazione del Comparto, ma gli attivi possono avere valuta di denominazione diversa. L'esposizione valutaria del Comparto può essere coperta. L'esposizione globale del Comparto sarà monitorata utilizzando la metodologia del VaR.

Stile gestionale adottato: Il Gestore degli Investimenti potrà diversificare nel tempo la ripartizione del portafoglio per tipo di investimento o per area geografica, allo scopo di adeguarsi alle condizioni e alle opportunità del mercato.

Uso di strumenti finanziari derivati: Il Comparto può fare uso di strumenti derivati per conseguire l'obiettivo di investimento. Gli strumenti finanziari derivati possono essere utilizzati anche a fini di copertura. Gli strumenti finanziari derivati utilizzati dal Comparto possono includere, ma non essere limitati a, futures, opzioni, contratti per differenza, total return swaps, strumenti derivati selezionati scambiati al di fuori dei mercati regolamentati e altri prodotti derivati.

JPMorgan Investment Funds - Global Total Return Fund

Frequenza del calcolo del Valore Patrimoniale Netto dei fondi: La determinazione del Valore Patrimoniale Netto per azione di ciascuna Classe di Azioni è effettuata in ogni giorno che sia giorno di valutazione per quel Comparto. Il "Giorno di Valutazione" è qualunque giorno Lavorativo diverso da un giorno in cui una piazza valutaria o una borsa su cui viene scambiata una parte significativa degli investimenti del Comparto sono chiuse. Quando gli scambi su tale piazza valutaria o borsa sono ristretti o sospesi, la Società di Gestione può, in considerazione delle condizioni di mercato prevalenti o di altri fattori rilevanti, stabilire se un Giorno Lavorativo sia un Giorno di Valutazione o un giorno per il quale non è prevista la valutazione. Le richieste di emissione, rimborso, trasferimento e conversione di Azioni di qualunque Classe di Azioni sono accettate dalla Sicav in Lussemburgo in qualunque Giorno di Valutazione del relativo Comparto. In deroga a quanto sopra, il 31 dicembre, purché non sia sabato o domenica, il Valore Patrimoniale Netto per Azione di ogni Classe in relazione a tale giorno sarà reso disponibile presso la sede legale del Fondo anche se non saranno processate operazioni in tale giorno. L'elenco dei giorni per i quali non è prevista la valutazione è disponibile presso la Società di Gestione, su richiesta.

Pubblicazione del valore quota: fino a aprile 2010 sito www.credemvita.it, Il Sole 24 Ore, da maggio 2010 sito www.credemvita.it, Milano Finanza

Categoria del fondo: Flessibili

Stile gestionale adottato: I Comparti classificati come total return (a "Rendimento Totale") sono gestiti non rispetto a un indice, ma con fine di raggiungere rendimenti totali superiori al tasso monetario prevalente. La

Credemvita SpA

Società con unico socio, soggetta ad attività di direzione e coordinamento (ex art. 2497 bis c.c.) da parte di Credito Emiliano S.p.A. Capitale interamente versato di euro 51.600.000 - REA n° 185343 presso la Camera di Commercio di Reggio Emilia - Registro delle Imprese di Reggio Emilia - Codice Fiscale e Partita IVA 01437550351 - Iscrizione all'Albo delle Imprese di Assicurazione n° 1.00105 - Sede Legale e Direzione Via Mirabello, 2 42122 Reggio Emilia (Italia) - Tel: +39 0522 586000 - Fax: +39 0522 452704 www.credemvita.it - info@credemvita.it





CREDEMVITA

fonte primaria di questo rendimento sarà la selezione dei titoli azionari, realizzata nell'ottica di un approccio di tipo bottom-up nella selezione dei titoli. Il Comparto ricorrerà all'uso di derivati. In particolare il Comparto farà uso di future e/o opzioni al fine di ridurre l'esposizione diretta sui mercati azionari, potendo anche detenere una ampia posizione in liquidità.

Uso di strumenti finanziari derivati: Il Comparto può investire in strumenti finanziari derivati per una gestione efficiente del portafoglio e motivi di copertura. In particolare il Comparto può investire in opzioni e future indicizzate, in denaro ed equivalenti a copertura del rischio direzionale.

Julius Baer Multibond - Absolute Return Bond Fund

Società di revisione: PricewaterhouseCoopers S.à r.l., 400, route d'Esch, L-1471 Lussemburgo

Informazioni sui costi gravanti sui contratti: La Società paga inoltre le spese derivanti dall'attività della Società che fra l'altro comprendono le seguenti voci: Spese per la gestione e la sorveglianza operativa dell'attività amministrativa della Società, per le tasse, per i servizi legali e di revisione dei conti, per l'acquisto e la vendita di valori mobiliari, per le imposte, per le procure per la convocazione dell'Assemblea generale, per i certificati azionari, per i rapporti di gestione e Prospetti, per altre misure di promozione delle vendite e di marketing, nonché di ulteriore assistenza alla vendita, per l'emissione ed il riscatto di azioni, per il pagamento dei dividendi, per gli agenti di pagamento e i rappresentanti, per la RBC Dexia, per i diritti di registrazione, per il rendiconto alle rispettive autorità di sorveglianza competenti, per i costi e le spese del Consiglio di Amministrazione della Società, per i premi assicurativi, per gli interessi, per le commissioni di ammissione alle quotazioni di Borsa e di broker, per il rimborso di spese della banca depositaria e di tutti gli altri partner contrattuali della Società, per il calcolo e la pubblicazione del valore netto d'inventario di ogni azione e dei prezzi delle azioni, nonché per i diritti di licenza per l'utilizzazione del marchio „Julius Baer“. Tutte le commissioni, i costi e le spese a carico della Società vengono compensati dapprima con i proventi e successivamente con il capitale. Tutti i costi che possono essere assegnati ai singoli comparti vengono ad essi addebitati.

Pubblicazione del valore quota: sito www.credemvita.it, Il Sole 24 Ore, Milano Finanza

Finalità del fondo: Il comparto mira ad un rendimento positivo (assoluto) nel lungo termine sia sui mercati finanziari in rialzo che su quelli in ribasso, applicando al contempo il criterio della diversificazione del rischio.

Composizione del fondo: Il Comparto investe almeno due terzi del suo patrimonio in valori mobiliari a reddito fisso o variabile, titoli di credito e diritti di credito di qualsiasi livello di rating, scadenza e valuta emessi o garantiti da emittenti di Paesi riconosciuti. Oltre ai valori mobiliari a reddito fisso o variabile emessi o garantiti da Stati o dai relativi Stati federali o da enti statali analoghi o da comuni e città, l'universo d'investimento comprende anche obbligazioni societarie di qualsiasi livello di rating, obbligazioni dei mercati emergenti, Asset Backed Securities (ABS), titoli ipotecari (Mortgage Backed Securities; MBS), Collateralized Debt Obligation (CDO), Collateralized Mortgage Obligation (CMO), (ABS, MBS, CDO e CMO, complessivamente, fino ad un massimo del 20% del patrimonio del comparto), hybrid preferred debt securities e altri investimenti fruttiferi diffusi e meno diffusi. La selezione e la ponderazione dei singoli titoli e tipi di investimenti e valute, nonché l'orientamento della strategia d'investimento corrente per quanto concerne duration, curva dei rendimenti, spread dei tassi ecc. mirano a cogliere le opportunità che di volta in volta si presentano, pertanto il nucleo d'investimento principale può variare considerevolmente a seconda delle valutazioni di mercato in un determinato momento. Non è quindi possibile escludere oscillazioni dei prezzi di breve durata. L'ABSOLUTE RETURN BOND FUND può investire fino ad un massimo di un terzo del patrimonio in prestiti convertibili e ad opzione (fino ad un massimo del 25% del patrimonio), in azioni o altri titoli e diritti di partecipazione (fino a un massimo del 10% del patrimonio) e in strumenti derivati su azioni o altri titoli e diritti di partecipazione (fino ad un massimo del 10% del patrimonio e con le limitazioni definite nel prospetto della sicav). L'ABSOLUTE RETURN BOND FUND può inoltre detenere disponibilità liquide a seconda delle valutazioni del mercato in un determinato momento. Il comparto ABSOLUTE RETURN BOND FUND è denominato in euro. Gli investimenti possono essere denominati in euro o in altre valute. Il rischio di cambio rispetto all'euro può essere coperto

Credemvita SpA

Società con unico socio, soggetta ad attività di direzione e coordinamento (ex art. 2497 bis c.c.) da parte di Credito Emiliano S.p.A. Capitale interamente versato di euro 51.600.000 - REA n° 185343 presso la Camera di Commercio di Reggio Emilia - Registro delle Imprese di Reggio Emilia - Codice Fiscale e Partita IVA 01437550351 - Iscrizione all'Albo delle Imprese di Assicurazione n° 1.00105 - Sede Legale e Direzione Via Mirabello, 2 42122 Reggio Emilia (Italia) - Tel: +39 0522 586000 - Fax: +39 0522 452704 www.credemvita.it - info@credemvita.it





CREDEMVITA

totalmente o parzialmente. Non è possibile escludere una perdita di valore dovuta alle oscillazioni dei tassi di cambio. Nell'ABSOLUTE RETURN BOND FUND possono essere acquistati in grande quantità titoli di emittenti che, secondo la valutazione del mercato, non presentano un rating di prim'ordine. Per quanto riguarda tali titoli si deve prevedere una volatilità superiore alla media rispetto alle obbligazioni del settore investment grade e non si può addirittura escludere la totale perdita di valore di singoli investimenti. Per ridurre tali rischi si ricorre ad un'accurata verifica e ad un'ampia diversificazione degli emittenti. Nell'ABSOLUTE RETURN BOND FUND possono essere acquistati in grande quantità valori mobiliari a reddito fisso o variabile di emittenti con sede nei cosiddetti mercati emergenti e/o denominati nella valuta di questi Paesi o ad essi associati economicamente. Per „mercati emergenti“ si intendono in generale i mercati di Paesi in procinto di diventare industrializzati nel senso moderno del termine, caratterizzati da un alto potenziale di crescita, ma anche da un maggior rischio. Rientrano in questa categoria in particolare i Paesi dell'indice International Finance Corporation Global Composite o dell'indice MSCI Emerging Markets. Gli investimenti in obbligazioni dei mercati emergenti comportano rischi maggiori dovuti all'elevata volatilità di tali investimenti. In generale agli investimenti in Paesi dei mercati emergenti è legato un rischio superiore. In particolare sussiste il rischio:

- a) di un possibile scarso o del tutto assente volume di scambio dei valori mobiliari sul relativo mercato che può portare a difficoltà di liquidazione e a rilevanti oscillazioni dei prezzi;
- b) di incertezza della situazione politica, economica e sociale e conseguenti pericoli di esproprio o sequestro, il rischio di un tasso d'inflazione eccezionalmente elevato, di misure fiscali restrittive e di altri sviluppi negativi;
- c) di possibili e rilevanti oscillazioni dei tassi di cambio delle valute, di diversità degli ordinamenti giuridici, di restrizioni esistenti o possibili alle esportazioni di valuta, di limitazioni doganali o di altre limitazioni di leggi o di altre restrizioni agli investimenti;
- d) di situazioni politiche o di altro tipo che limitino le possibilità di investimento del comparto, come ad esempio limitazioni verso emittenti o industrie considerate rilevanti dal punto di vista dell'interesse nazionale, e
- e) di mancanza di norme giuridiche adeguatamente sviluppate per investimenti privati o esteri e il rischio di una possibile mancanza di garanzia per la proprietà privata.

In tali Paesi le restrizioni all'esportazione di valuta o gli altri regolamenti inerenti la medesima materia possono anche ritardare o impedire del tutto o in parte il rimpatrio degli investimenti, con la conseguenza di possibili ritardi nel pagamento dei prezzi di riscatto. Nell'ABSOLUTE RETURN BOND FUND possono essere utilizzati anche in grande quantità strumenti derivati e altre tecniche d'investimento e strumenti finanziari particolari, in particolare anche quelli su valute. In generale tali investimenti comportano spesso rischi superiori agli investimenti diretti in valori mobiliari. I potenziali rischi possono derivare ad esempio da complessità, non linearità, effetto leva, elevata volatilità, ridotta liquidità, limitata possibilità di valutazione o rischio di inadempienza delle controparti.

Uso di strumenti finanziari derivati: Per il conseguimento dell'obiettivo d'investimento si possono utilizzare anche in grande quantità strumenti finanziari derivati e tecniche d'investimento e strumenti finanziari particolari. La gamma dei possibili strumenti comprende in particolare opzioni call e put su valori mobiliari e strumenti finanziari, contratti a termine su valute e tassi d'interesse, swap su tassi d'interesse, credit spread swap, credit default swap, total return swap, opzioni su swap (swaption) e prodotti strutturati. Per l'utilizzo di tali strumenti finanziari derivati e di tecniche d'investimento e strumenti finanziari particolari valgono le limitazioni definite in dettaglio nel prospetto della sicav.

Julius Baer Multibond - Euro Bond Fund

Società di revisione: PricewaterhouseCoopers S.à r.l., 400, route d'Esch, L-1471 Lussemburgo

Informazioni sui costi gravanti sui contratti: La Società paga inoltre le spese derivanti dall'attività della Società che fra l'altro comprendono le seguenti voci: Spese per la gestione e la sorveglianza operativa dell'attività amministrativa della Società, per le tasse, per i servizi legali e di revisione dei conti, per l'acquisto e la vendita di valori mobiliari, per le imposte, per le procure per la convocazione dell'Assemblea generale, per i certificati azionari, per i rapporti di gestione e Prospetti, per altre misure di promozione delle vendite e di

Credemvita SpA

Società con unico socio, soggetta ad attività di direzione e coordinamento (ex art. 2497 bis c.c.) da parte di Credito Emiliano S.p.A. Capitale interamente versato di euro 51.600.000 - REA n° 185343 presso la Camera di Commercio di Reggio Emilia - Registro delle Imprese di Reggio Emilia - Codice Fiscale e Partita IVA 01437550351 - Iscrizione all'Albo delle Imprese di Assicurazione n° 1.00105 - Sede Legale e Direzione Via Mirabello, 2 42122 Reggio Emilia (Italia) - Tel: +39 0522 586000 - Fax: +39 0522 452704 www.credemvita.it - info@credemvita.it





CREDEMVITA

marketing, nonché di ulteriore assistenza alla vendita, per l'emissione ed il riscatto di azioni, per il pagamento dei dividendi, per gli agenti di pagamento e i rappresentanti, per la RBC Dexia, per i diritti di registrazione, per il rendiconto alle rispettive autorità di sorveglianza competenti, per i costi e le spese del Consiglio di Amministrazione della Società, per i premi assicurativi, per gli interessi, per le commissioni di ammissione alle quotazioni di Borsa e di broker, per il rimborso di spese della banca depositaria e di tutti gli altri partner contrattuali della Società, per il calcolo e la pubblicazione del valore netto d'inventario di ogni azione e dei prezzi delle azioni, nonché per i diritti di licenza per l'utilizzazione del marchio „Julius Baer“. Tutte le commissioni, i costi e le spese a carico della Società vengono compensati dapprima con i proventi e successivamente con il capitale. Tutti i costi che possono essere assegnati ai singoli comparti vengono ad essi addebitati.

Pubblicazione del valore quota: sito www.credemvita.it, Il Sole 24 Ore, Milano Finanza

Parametro di riferimento (benchmark): ML EMU Direct Govt. Index (60%), ML EMU Corporate, Large Cap Index, Ex T1, UT2, LT2 (40%)

Giuseppe Rovani
Direttore Generale

Credemvita SpA

Società con unico socio, soggetta ad attività di direzione e coordinamento (ex art. 2497 bis c.c.) da parte di Credito Emiliano S.p.A. Capitale interamente versato di euro 51.600.000 - REA n° 185343 presso la Camera di Commercio di Reggio Emilia - Registro delle Imprese di Reggio Emilia - Codice Fiscale e Partita IVA 01437550351 - Iscrizione all'Albo delle Imprese di Assicurazione n° 1.00105 - Sede Legale e Direzione Via Mirabello, 2 42122 Reggio Emilia (Italia) - Tel: +39 0522 586000 - Fax: +39 0522 452704 www.credemvita.it - info@credemvita.it

